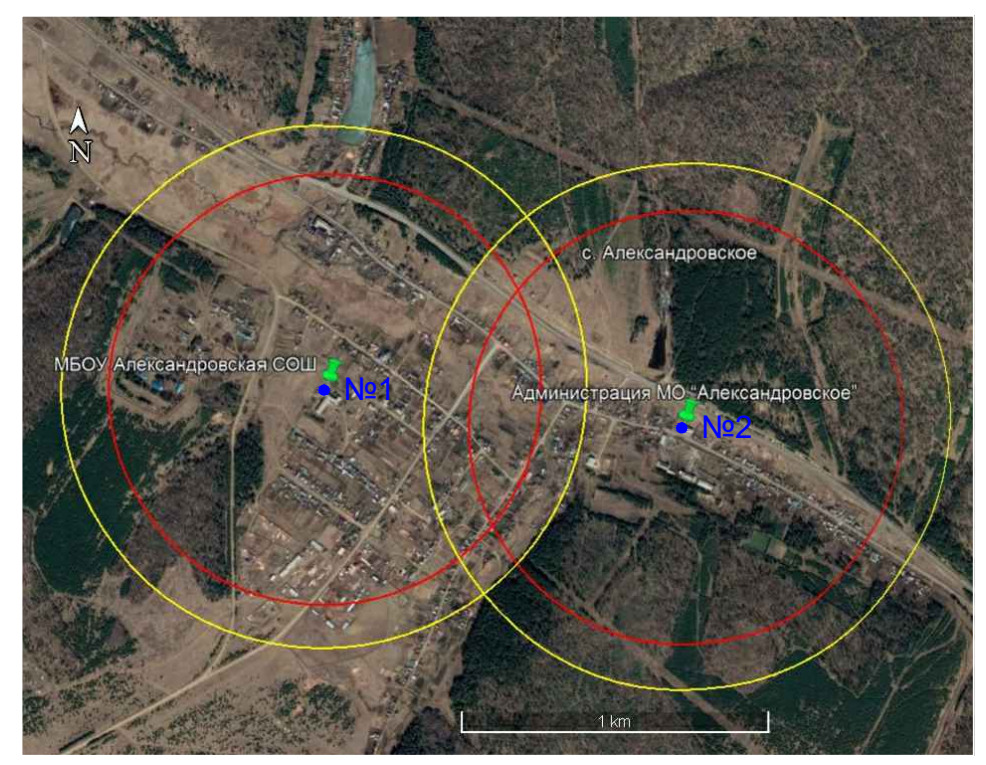


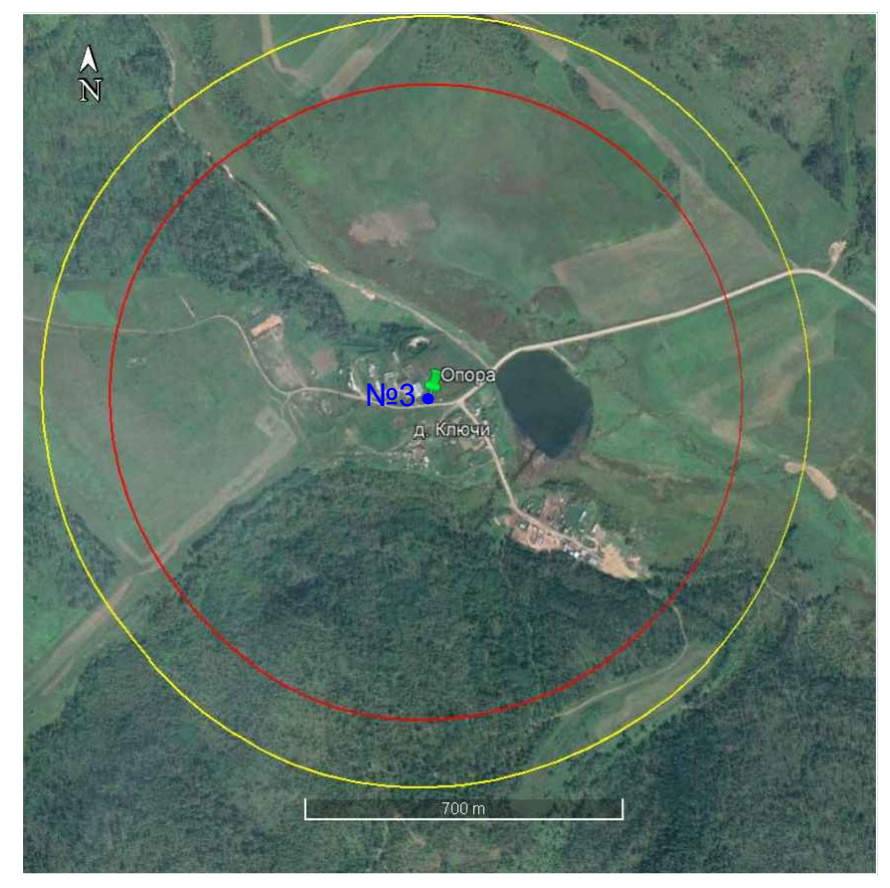
с. Александровское
б/м



Условные обозначения

- - граница зоны звукопокрытия в режиме "Речь" от проектируемых громкоговорителей при уровне шума 55-65 дБ
- - граница зоны звукопокрытия в режиме "Сирена" от проектируемых громкоговорителей при уровне шума 55-65 дБ
- №1 - место установки окончательного оборудования

д. Ключи
б/м



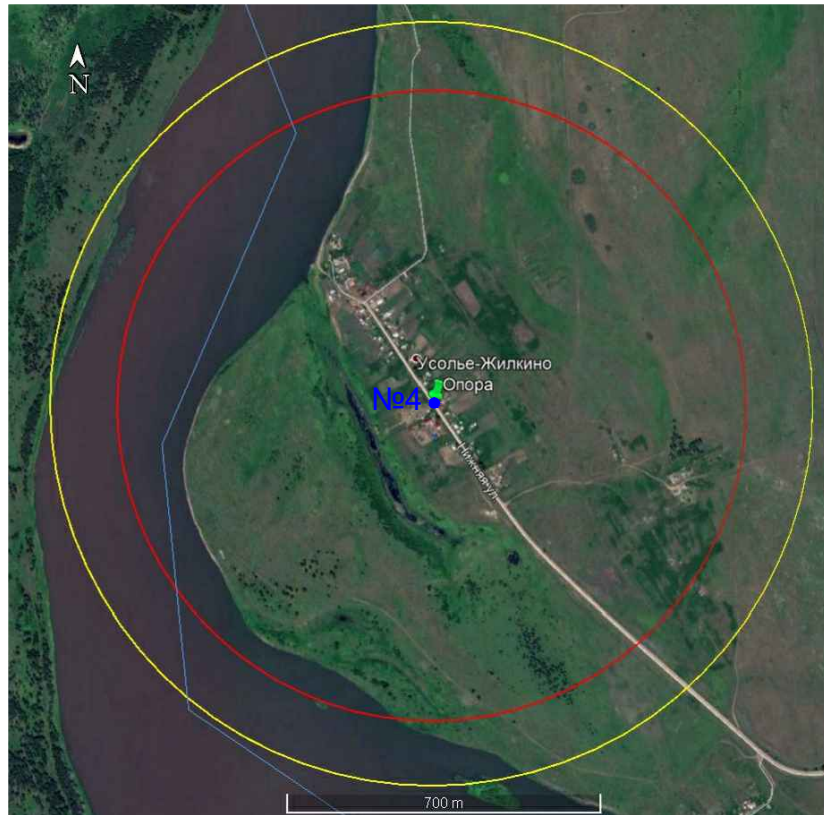
Согласовано	
Взам. инв. №	
Подп. и дата	
Инв. № подл.	

ККТ-33/20-ИОС6.33

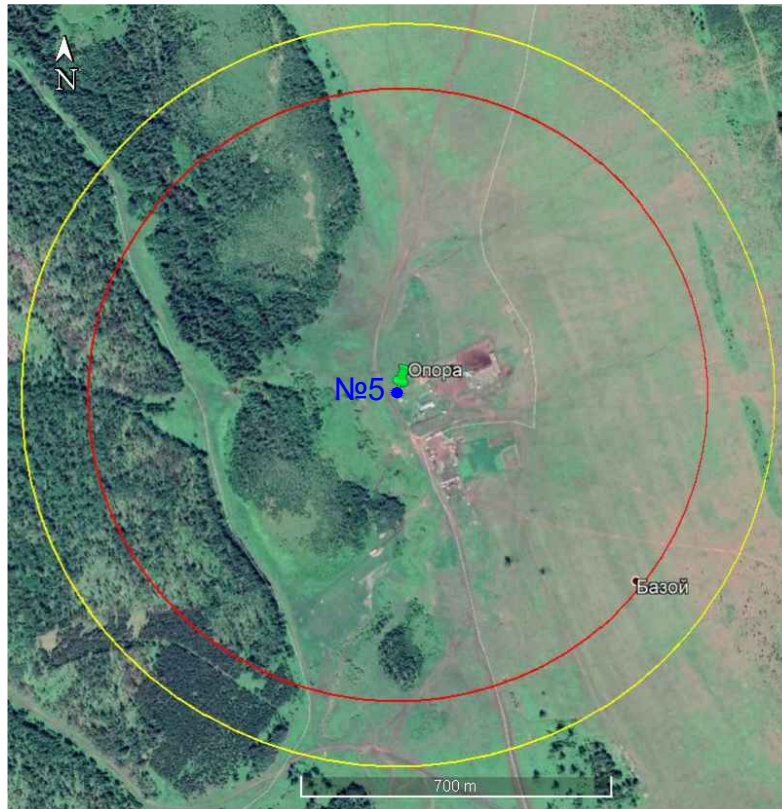
Развитие и модернизация системы оповещения Иркутской области

Изм.	Кол.	Лист	№ док.	Подпись	Дата				
Разраб.		Дурновцева		<i>Дурн</i>	23.11.20	Раздел 5 «Сведения об инженерном оборудовании, о сетях инженерно-технического обеспечения, перечень инженерно-технических мероприятий, содержание технологических решений». Подраздел 1 «Система электроснабжения»; Подраздел 5 «Сети связи»; Подраздел 7 «Технологические решения». МО «Боханский район». Часть 6	Стадия	Лист	Листов
Провер.		Трифанова		<i>Триф</i>	23.11.20				
Нач.отд.		Каждан		<i>Кажд</i>	23.11.20	МО «Боханский район». Схема расположения зон звукопокрытия			
Н. контр.		Каждан		<i>Кажд</i>	23.11.20				Акционерное общество "Корпорация "Капитал-Технология"
							Формат А3		

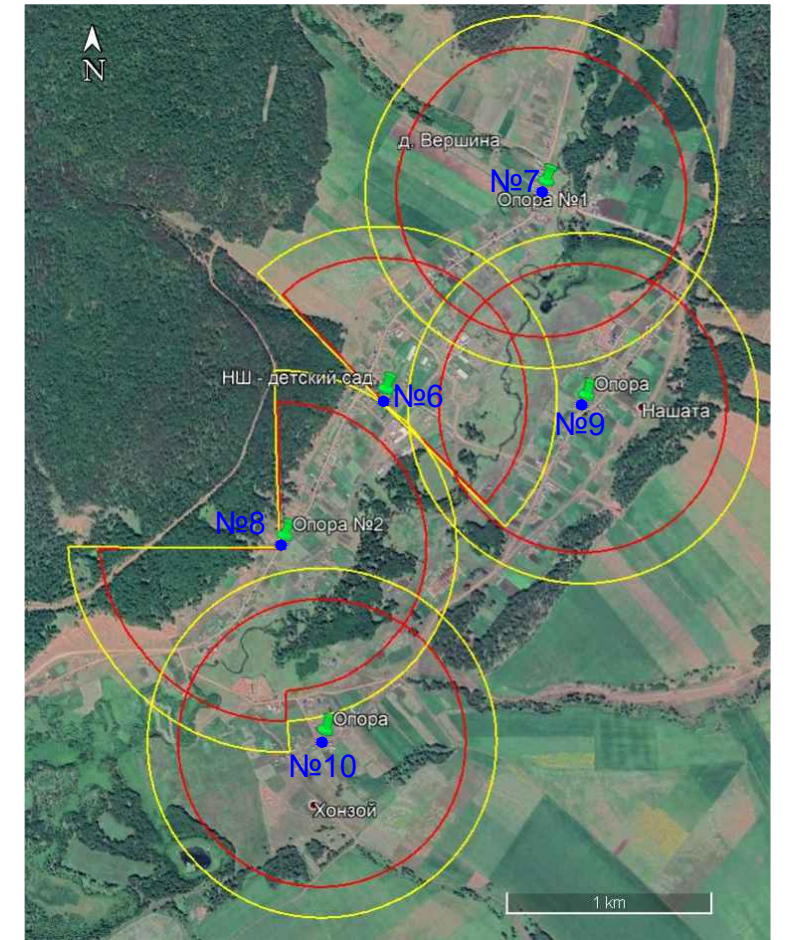
с. Усолье-Жилкино
б/м



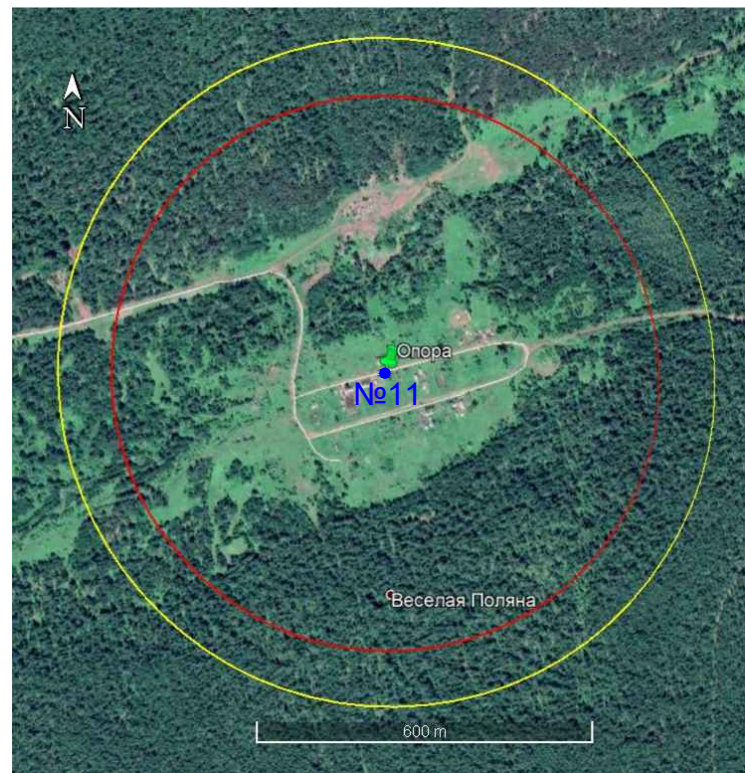
д. Базой
б/м



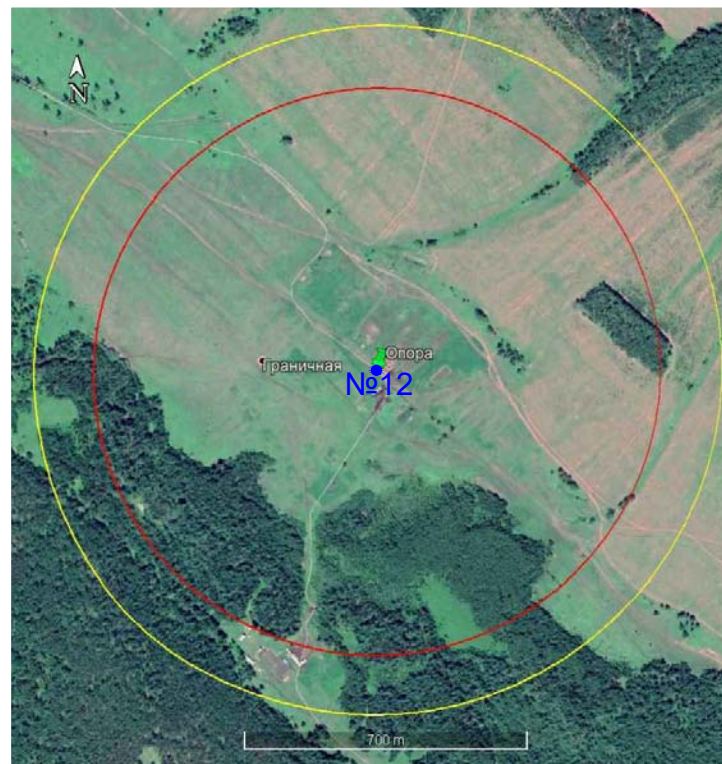
д. Вершина, д. Нашата, д. Хонзой
б/м



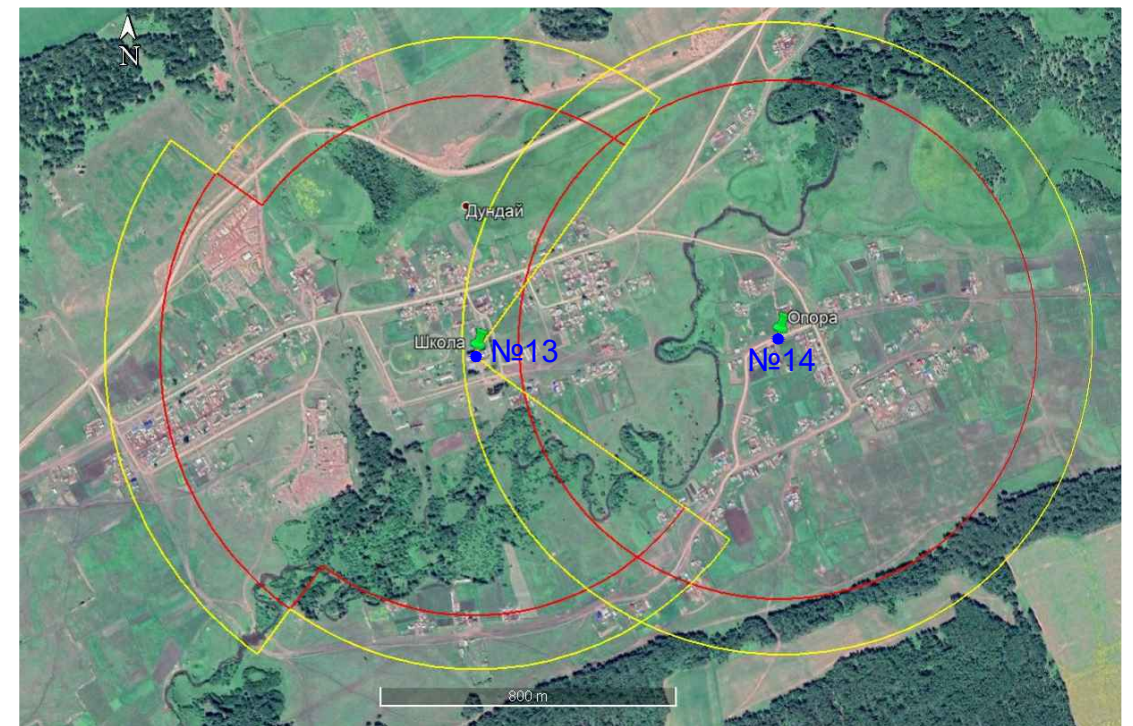
п. Веселая Поляна
б/м



д. Граничная
б/м



с. Дундай
б/м



Согласовано

Взам. инв. №

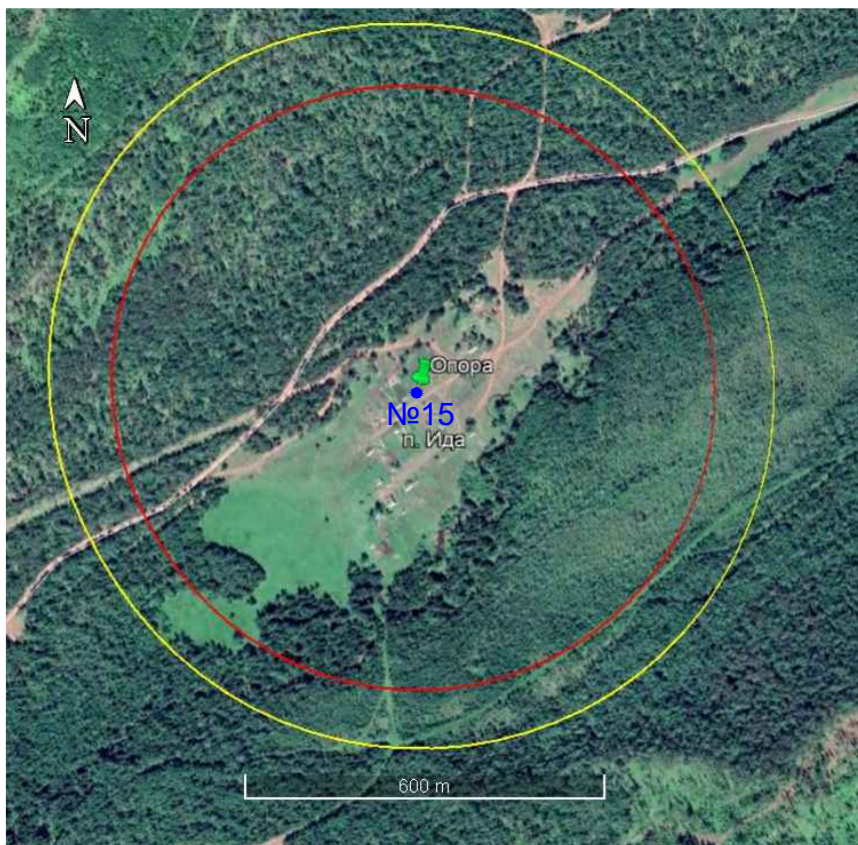
Подп. и дата

Инв. № подл.

Изм.	Кол.	Лист	№ док.	Подпись	Дата

ККТ-33/20-ИОС6.33

п. Ида
б/м



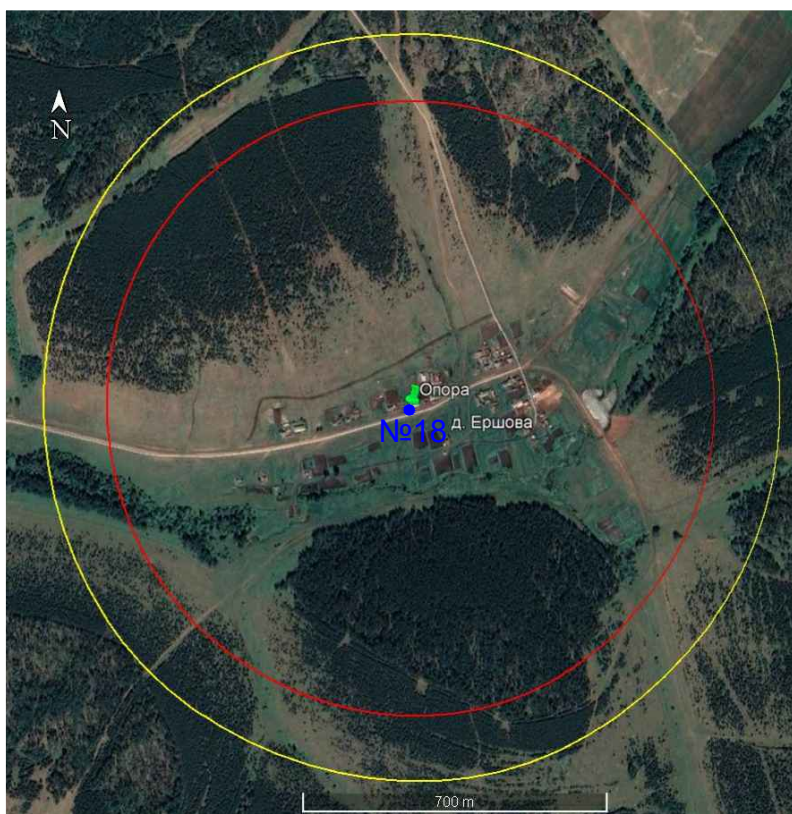
д. Харагун
б/м



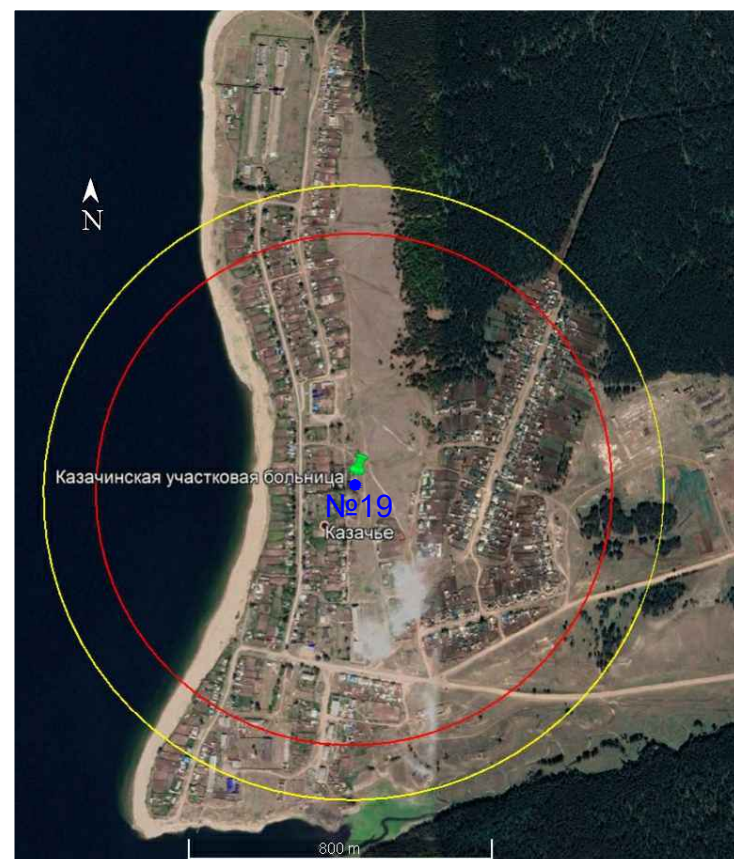
д. Байханова
б/м



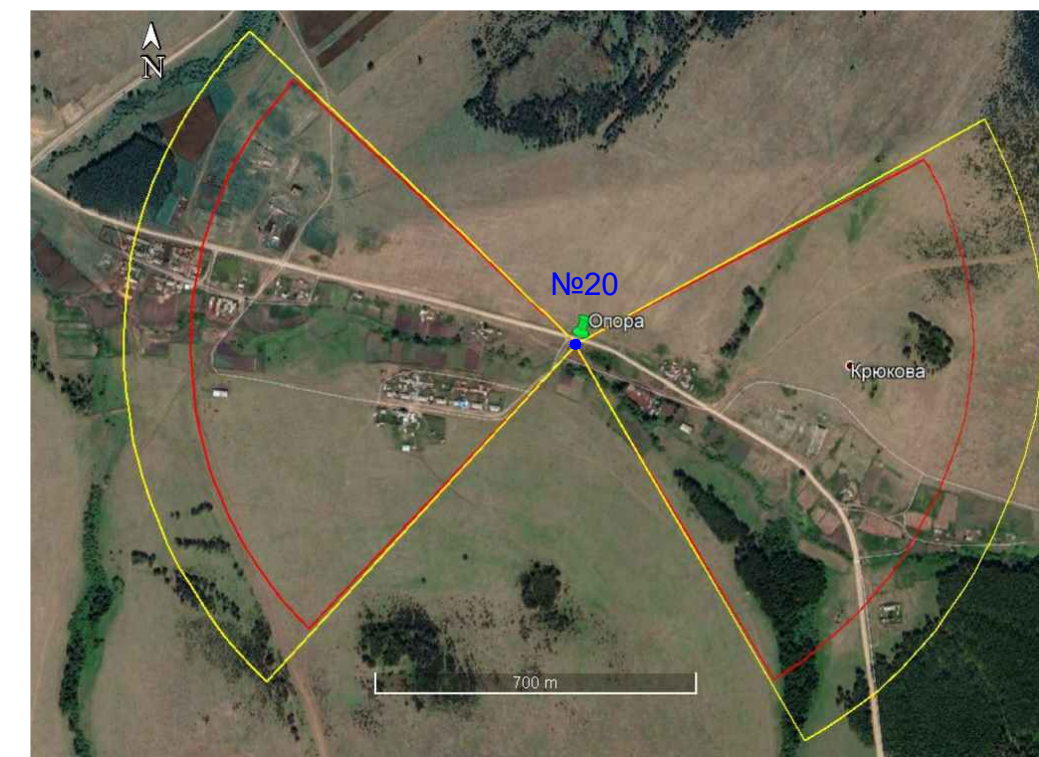
д. Ершова
б/м



с. Казачье
б/м



д. Крюкова
б/м

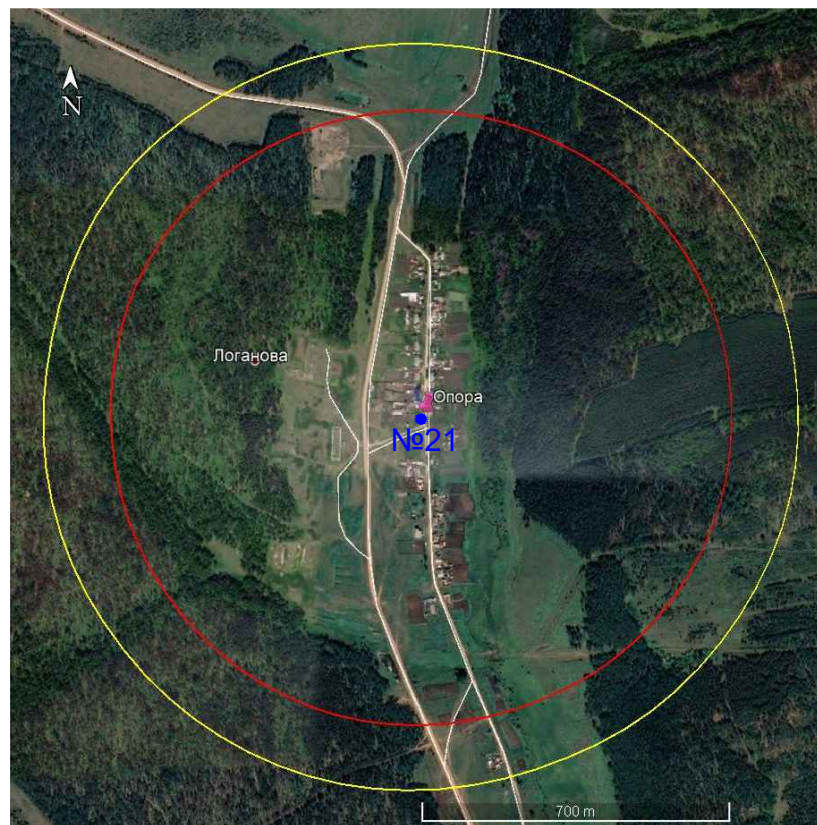


Согласовано		
Взам. инв. №		
Подп. и дата		
Инв. № подл.		

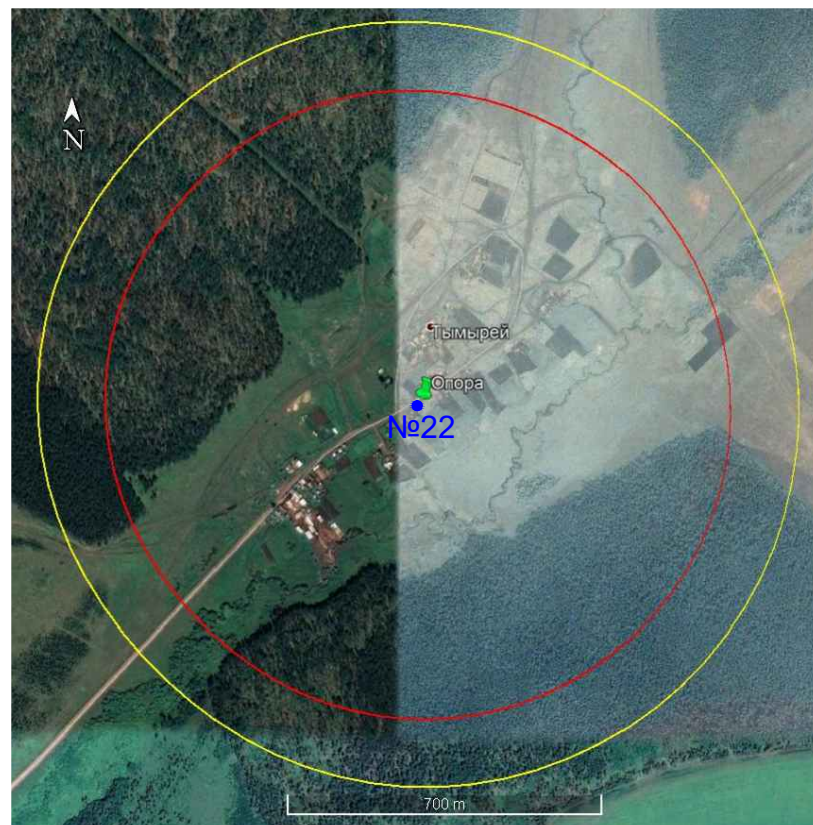
Изм.	Кол.	Лист	№ док.	Подпись	Дата

ККТ-33/20-ИОС6.33

д. Логанова
б/м



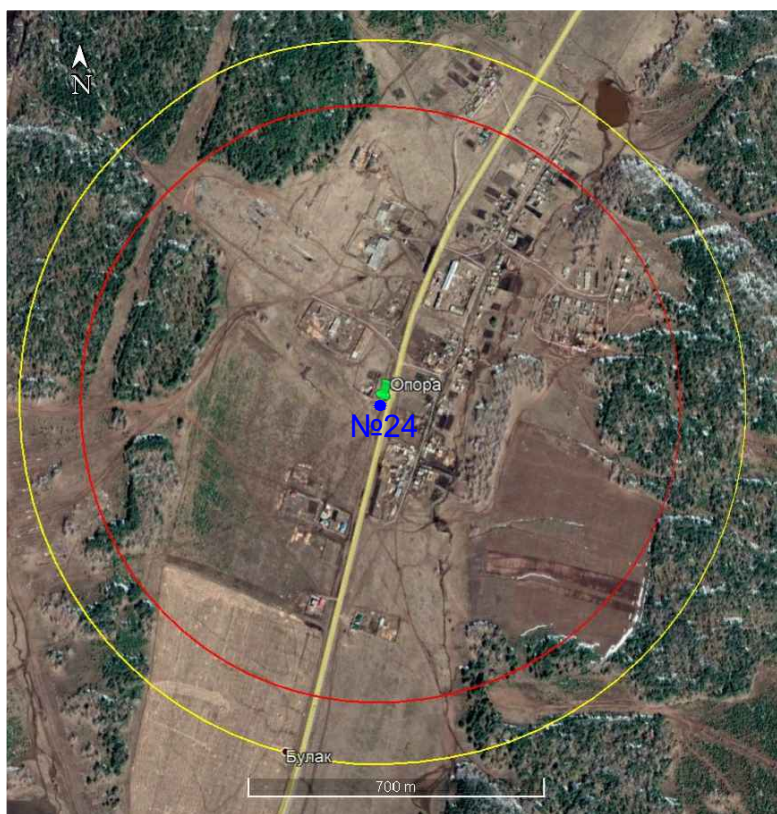
д. Тымырей
б/м



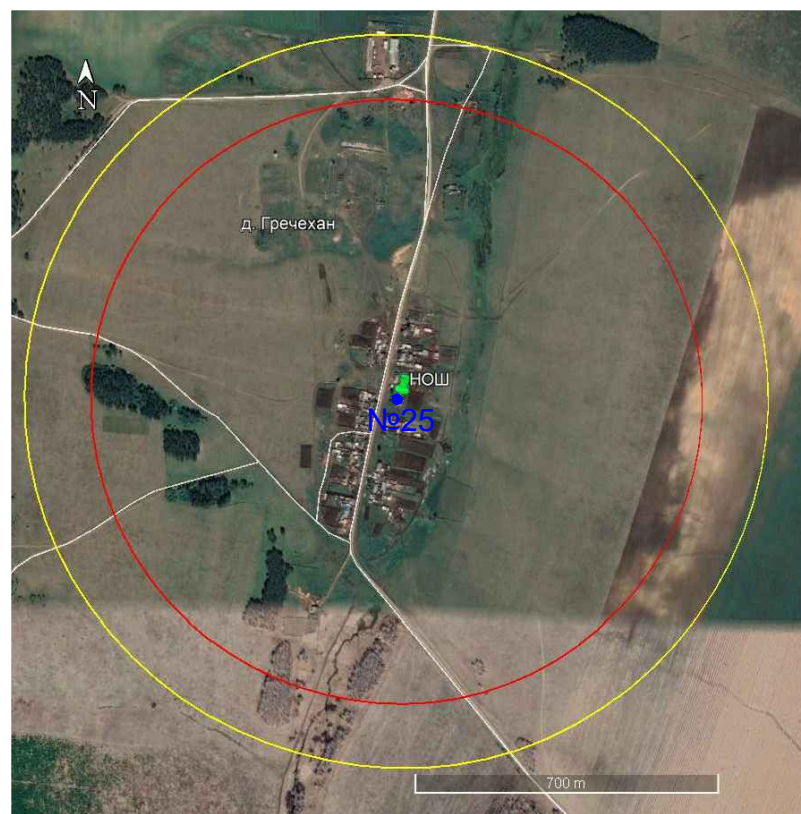
д. Черниговская
б/м



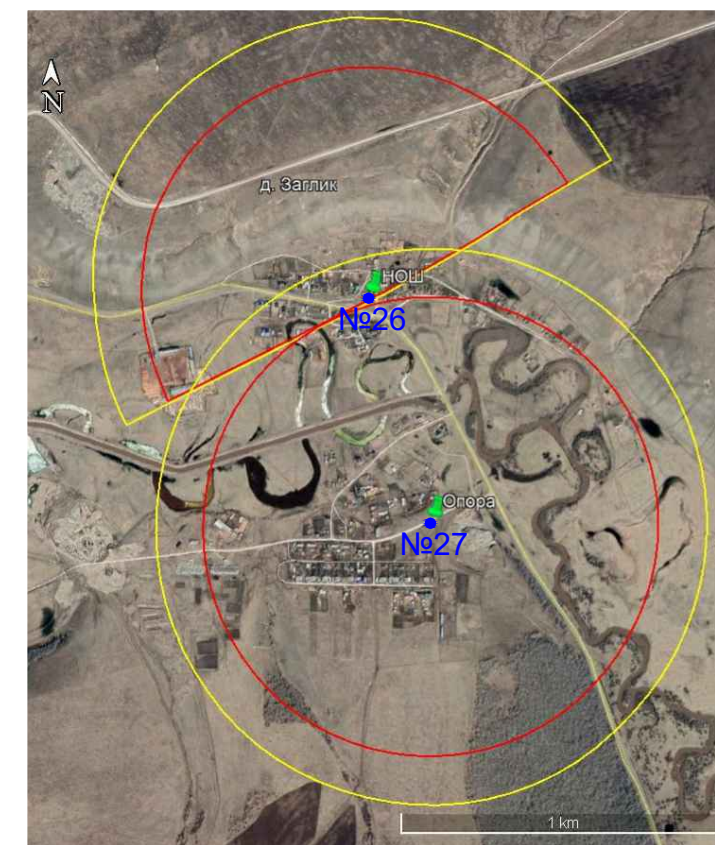
д. Булак
б/м



д. Гречехан
б/м



д. Заглик
б/м

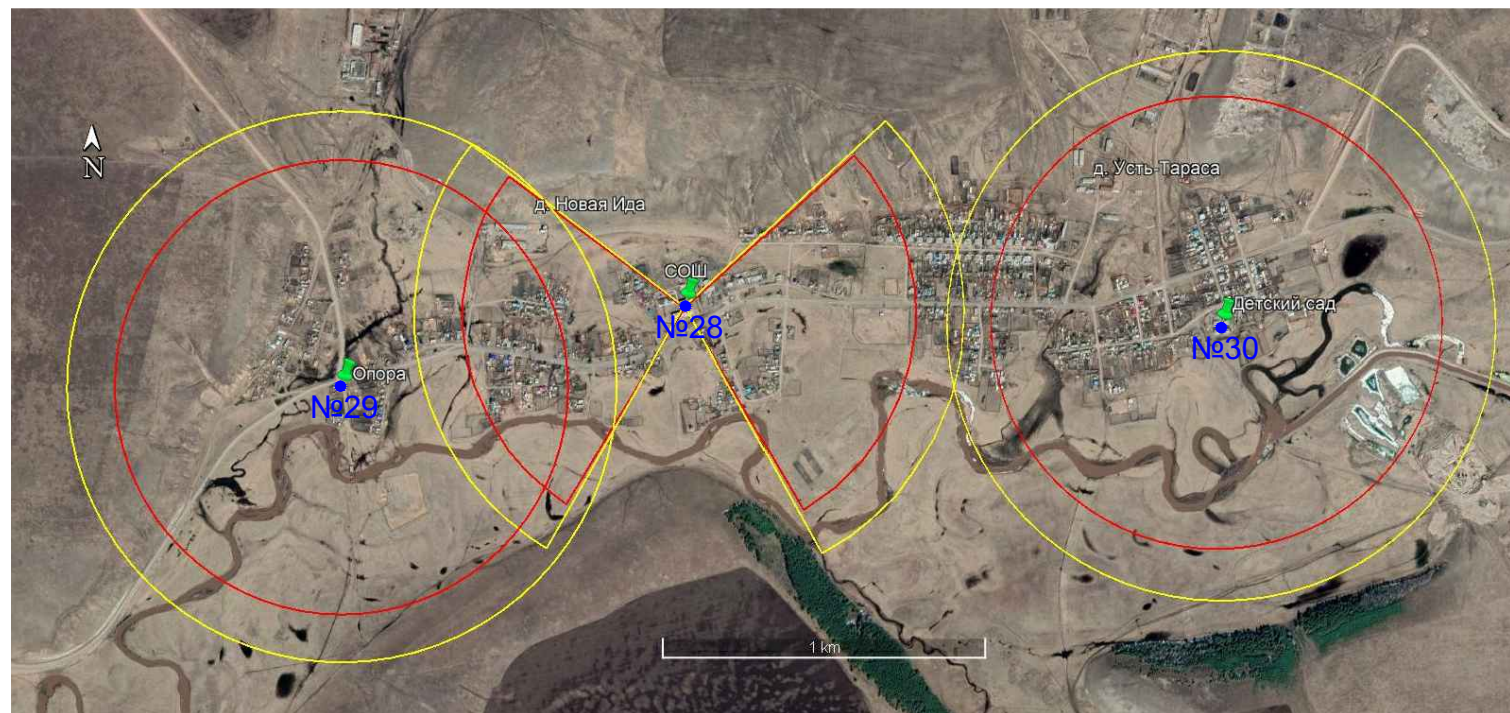


Согласовано		
Взам. инв. №		
Подп. и дата		
Инв. № подл.		

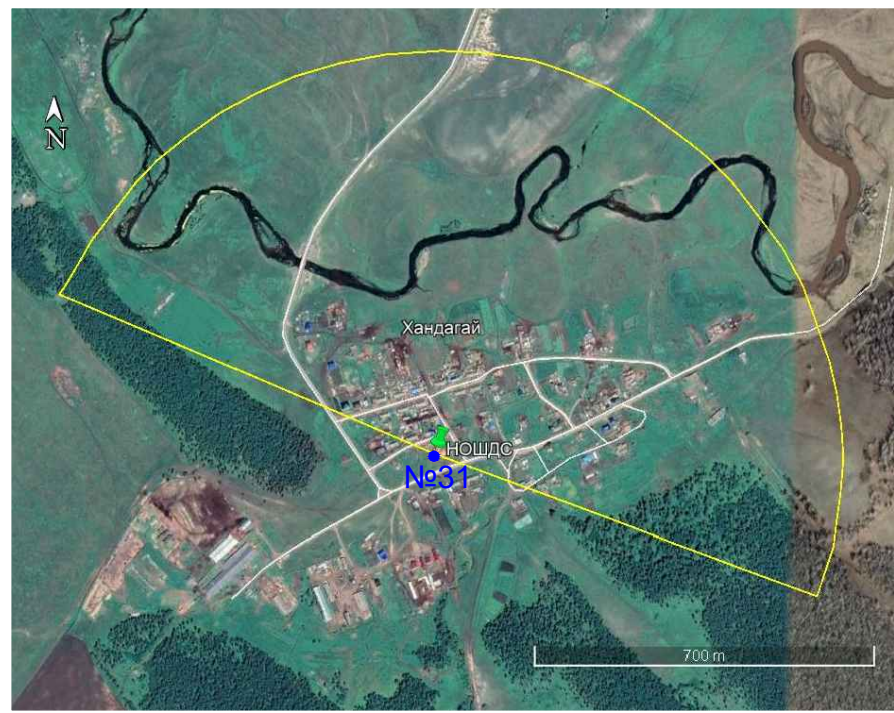
Изм.	Кол.	Лист	№ док	Подпись	Дата

ККТ-33/20-ИОС6.33

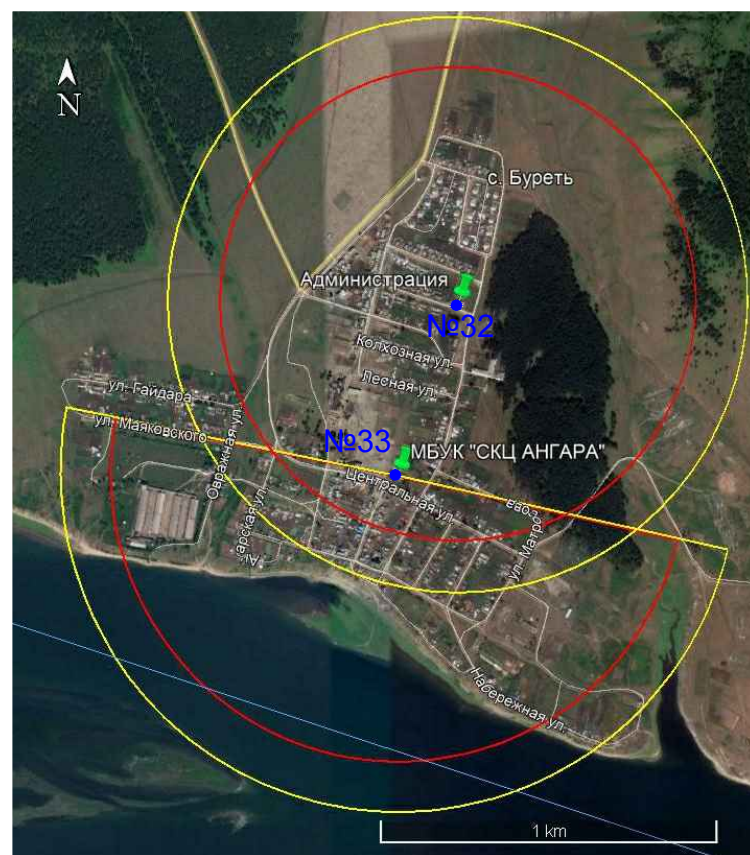
с. Новая Ида, д. Усть-Тараса
б/м



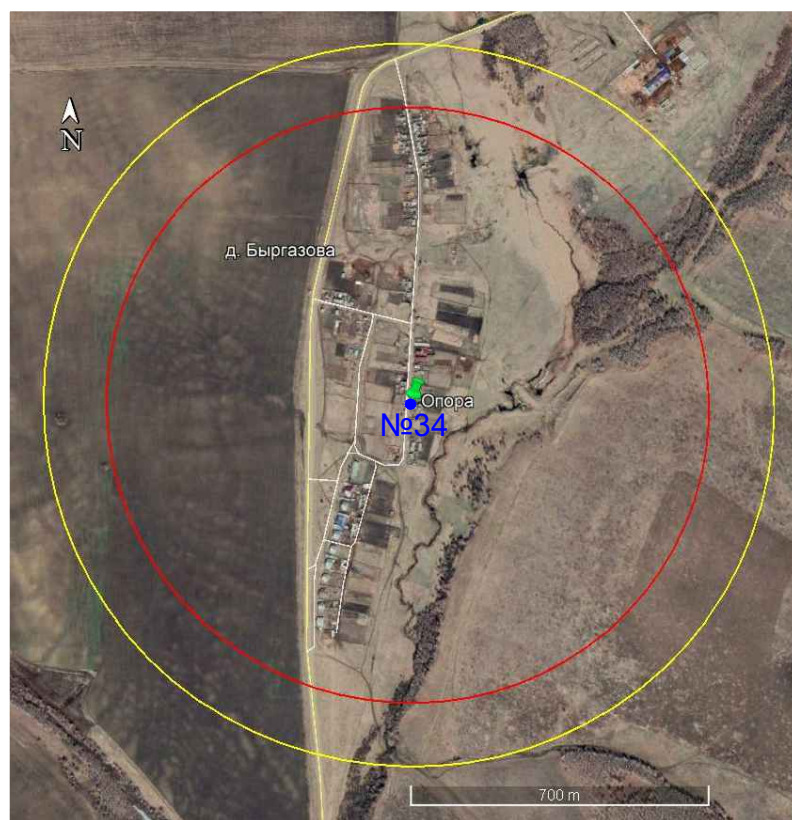
д. Хандагай
б/м



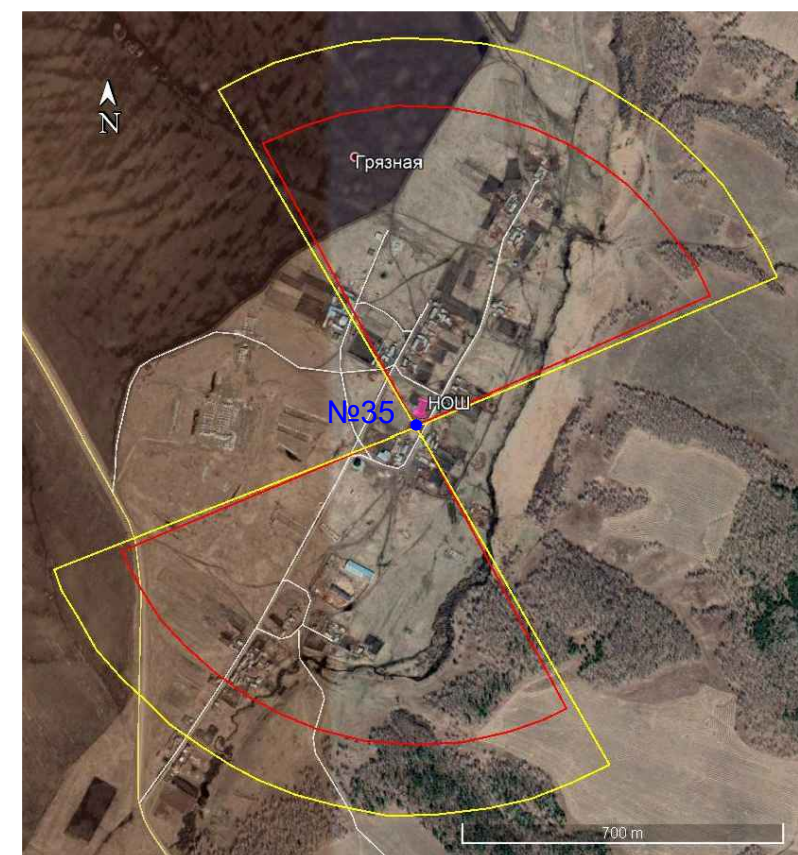
с. Буреть
б/м



д. Быргазова
б/м



д. Грязная
б/м

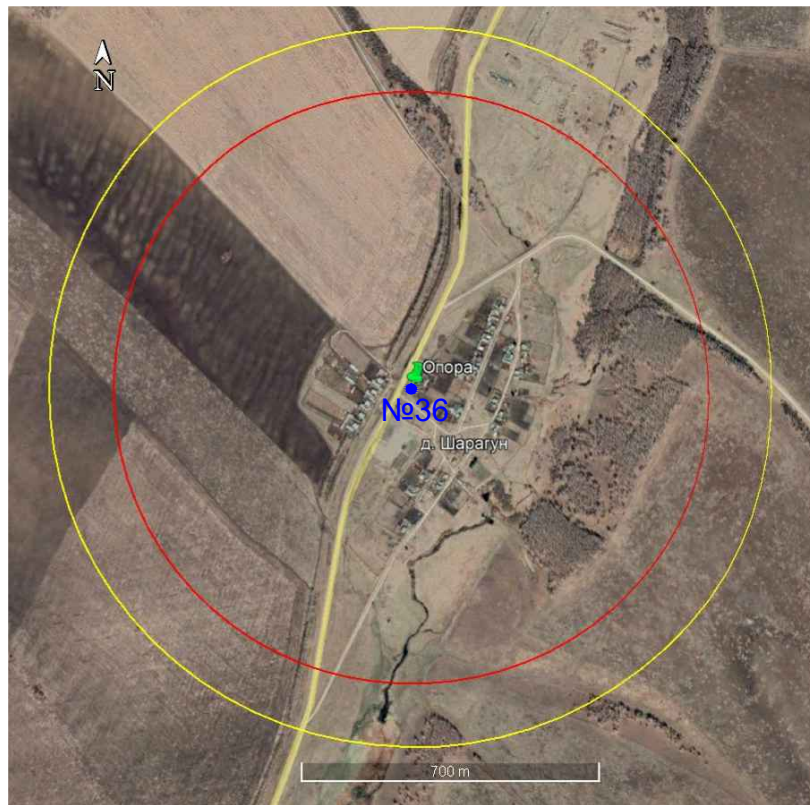


Инва.№ подл.	Подп. и дата	Взам.инв.№	Согласовано

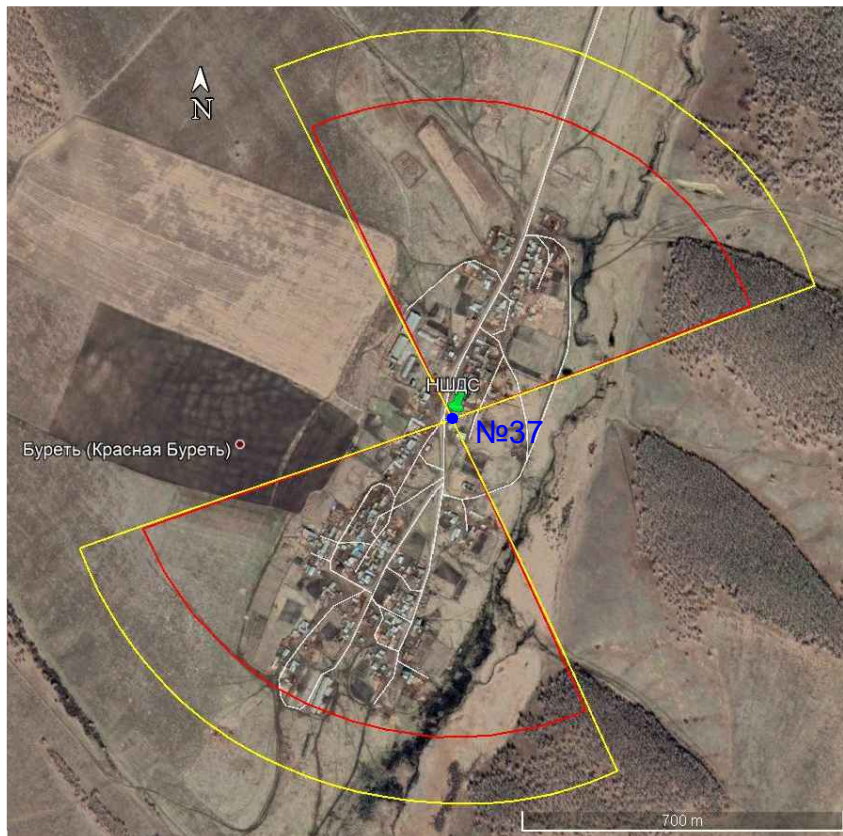
Изм.	Кол.	Лист	№док	Подпись	Дата

ККТ-33/20-ИОС6.33

д. Шарагун б/м



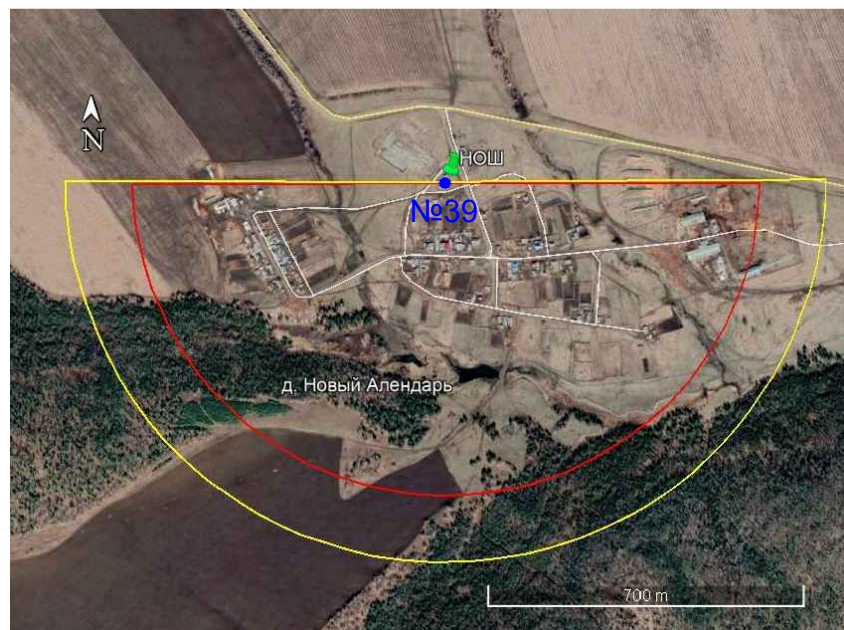
д. Буреть б/м



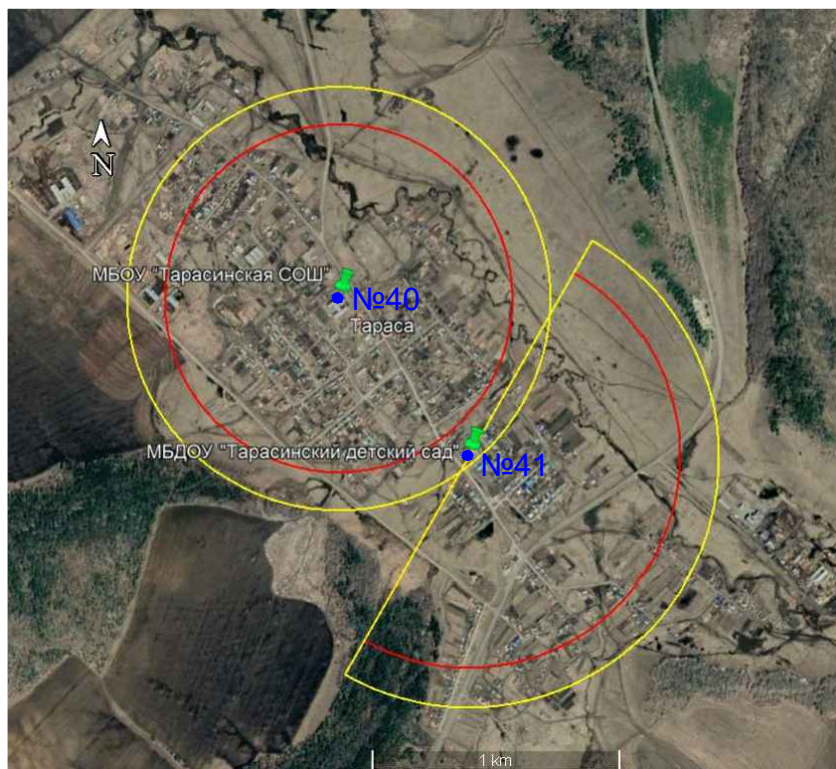
д. Кулакова б/м



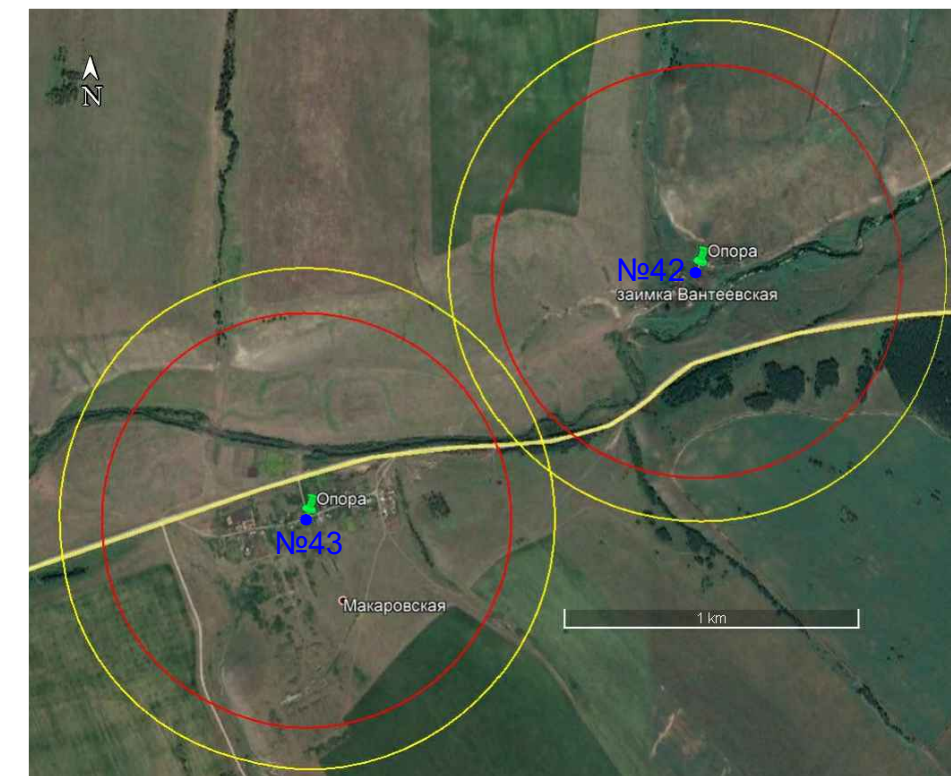
д. Новый Алендарь б/м



с. Тараса б/м



заимка Вантеевская, заимка Макаровская б/м

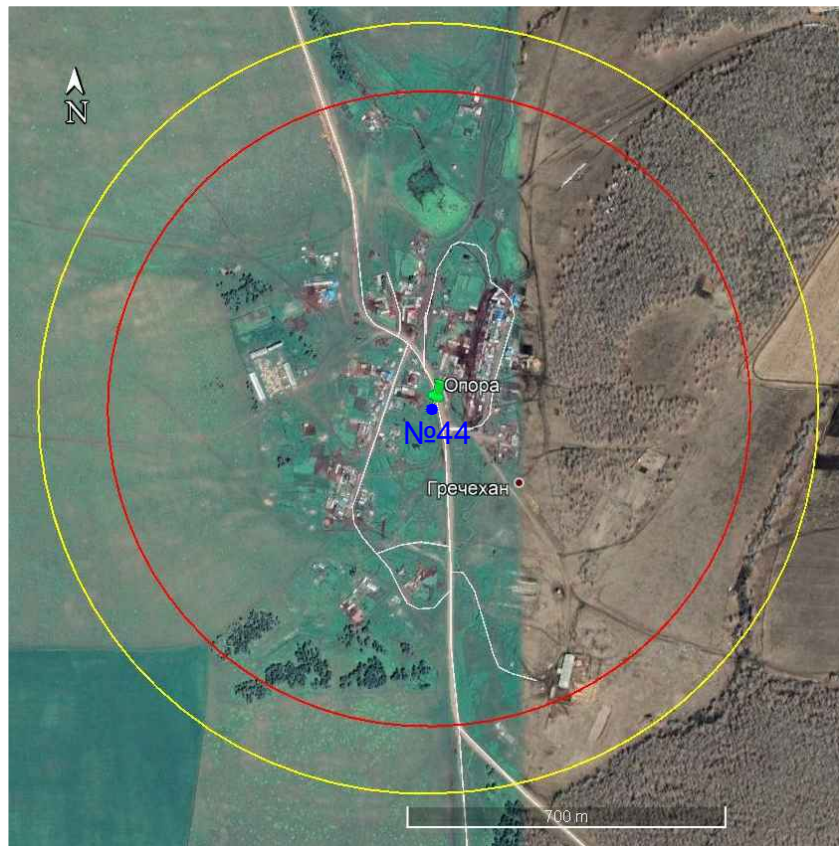


Согласовано	
Взам. инв. №	
Подп. и дата	
Инв. № подл.	

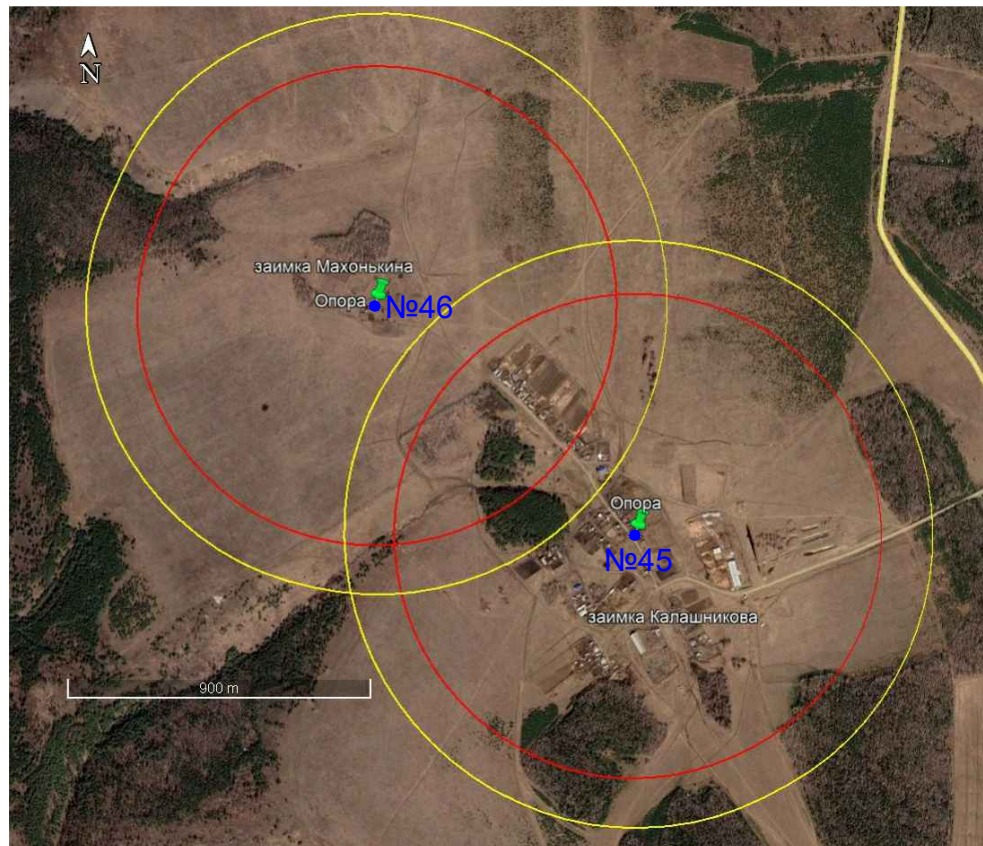
Изм.	Кол.	Лист	№ док	Подпись	Дата

ККТ-33/20-ИОС6.33

заимка Гречехан
б/м



заимка Калашникова, заимка Махонькина
б/м



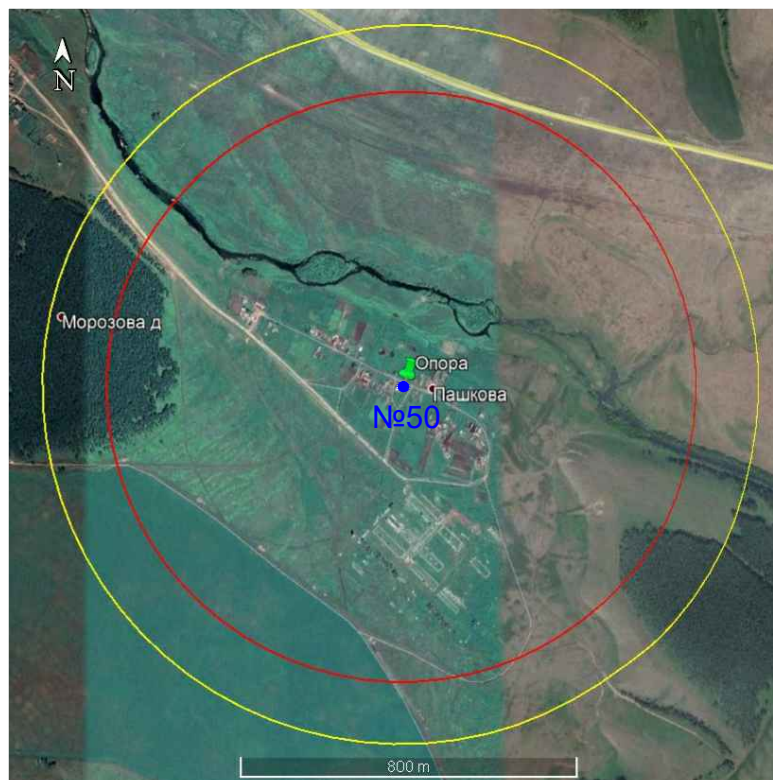
с. Каменка
б/м



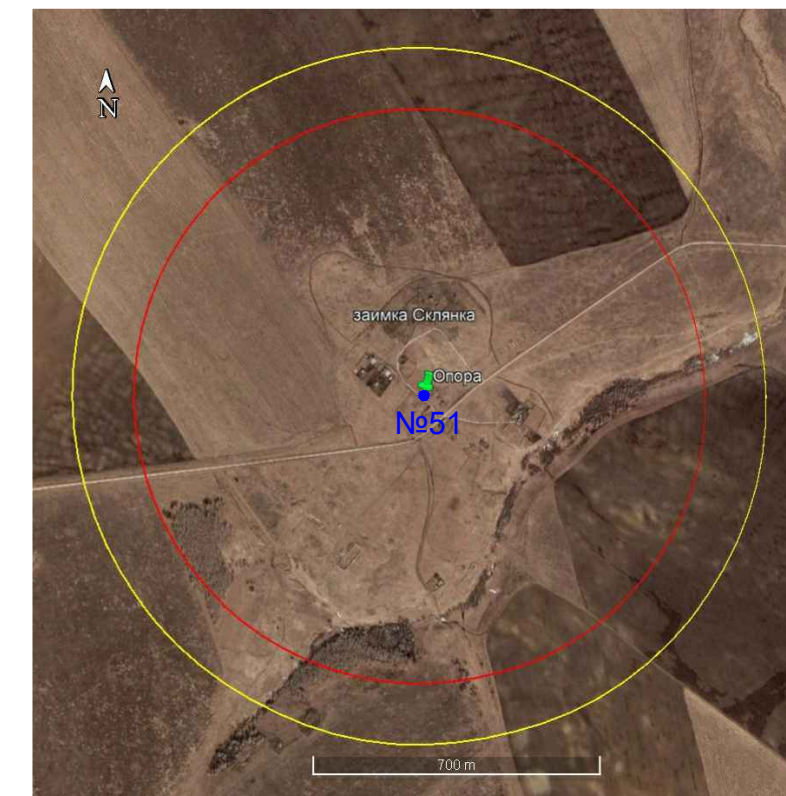
д. Морозова
б/м



заимка Пашкова
б/м



заимка Склянка
б/м

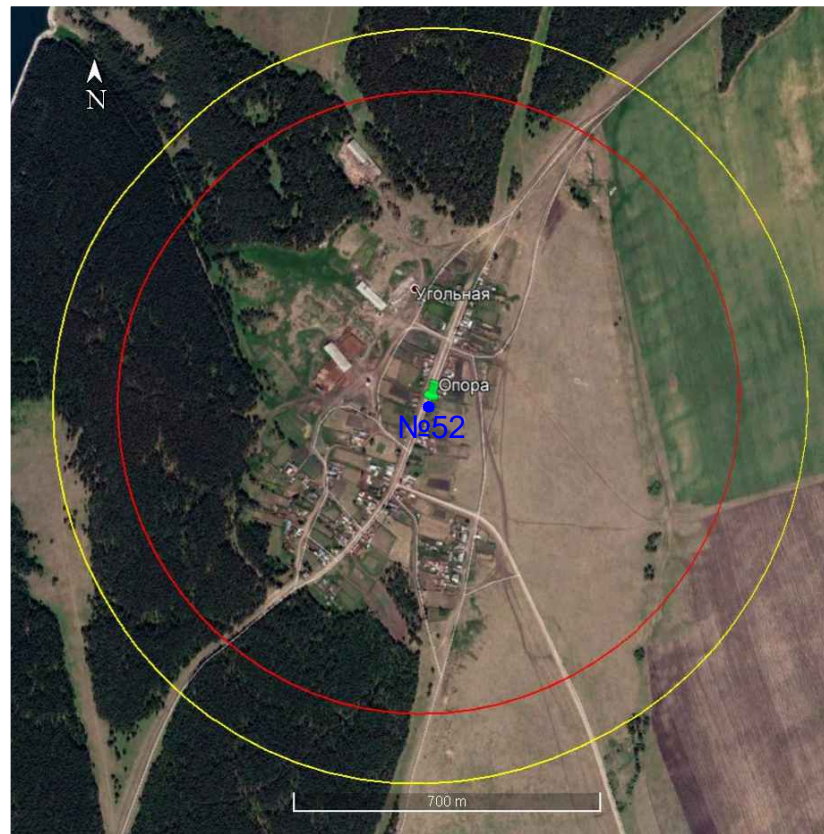


Согласовано		
Взам. инв. №		
Подп. и дата		
Инв. № подл.		

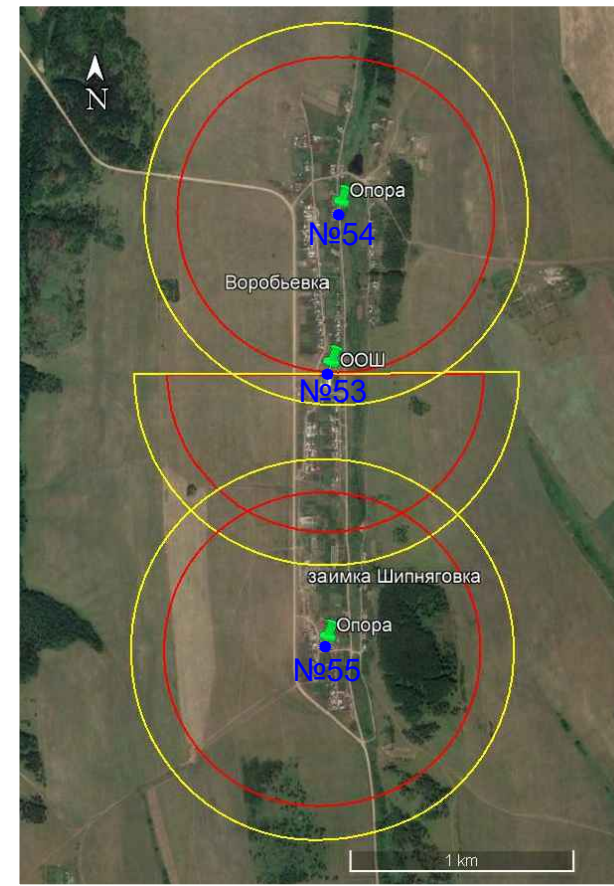
Изм.	Кол.	Лист	№ док.	Подпись	Дата

ККТ-33/20-ИОС6.33

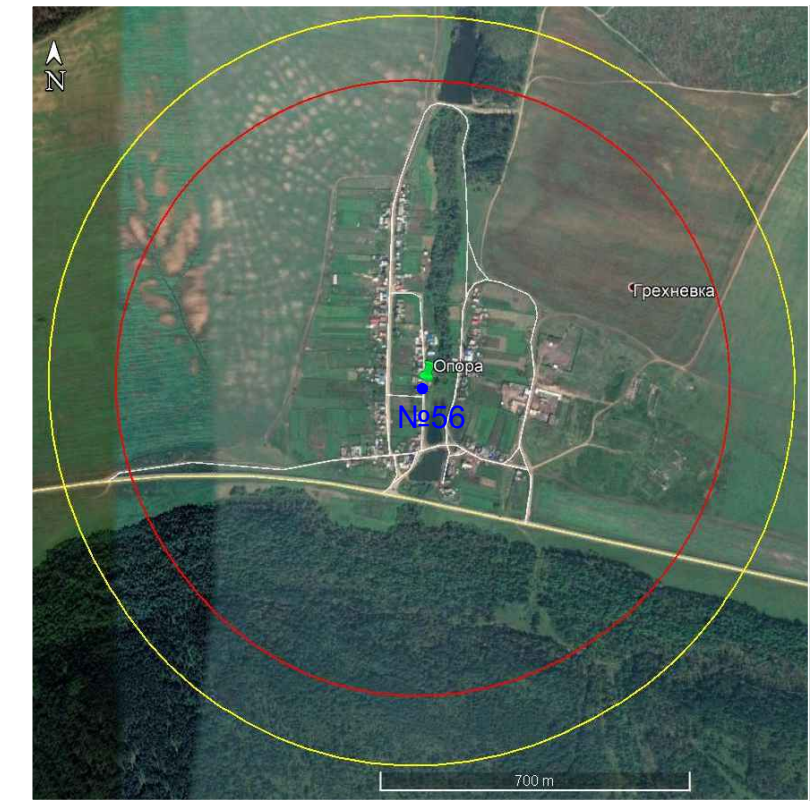
д. Угольная
б/м



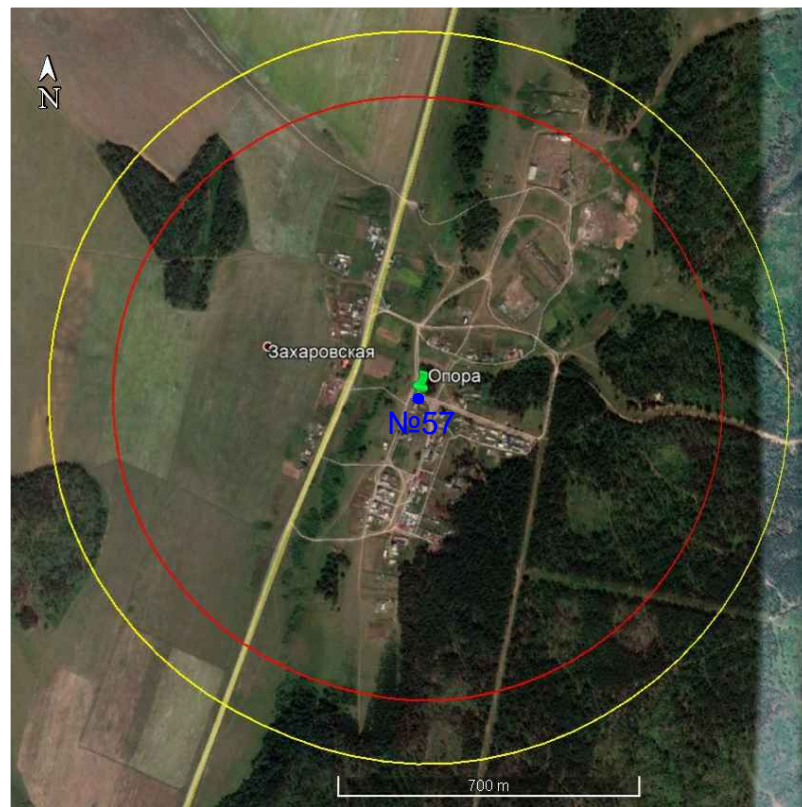
д. Воробьевка, заимка Шипняговка
б/м



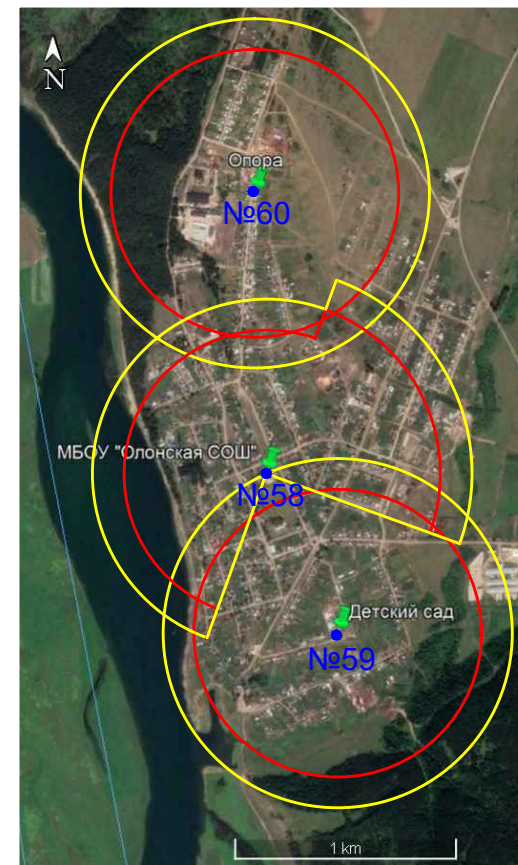
заимка Грехневка
б/м



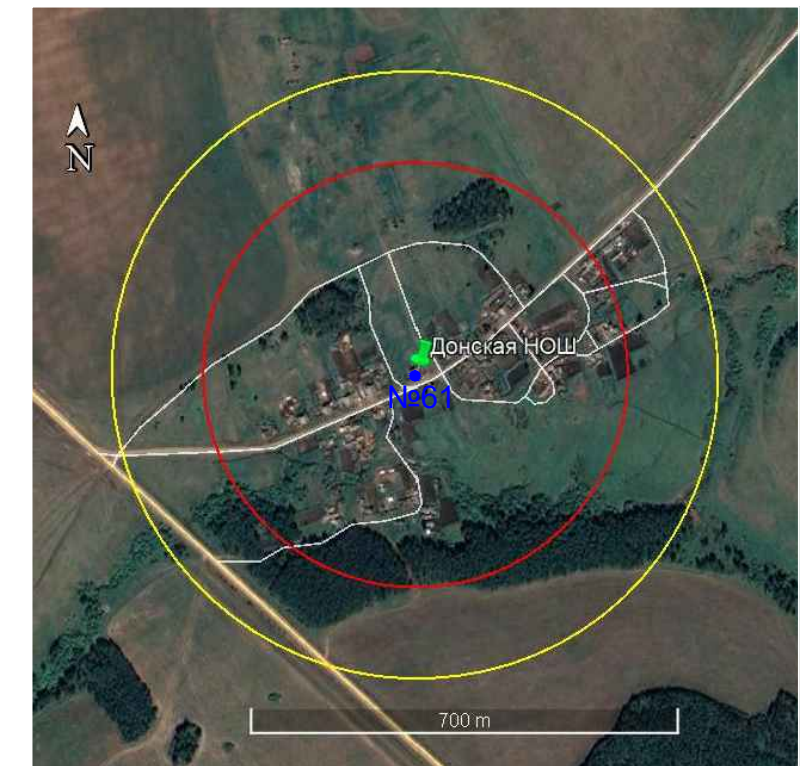
заимка Захаровская
б/м



с. Олонки
б/м



д. Донская
б/м

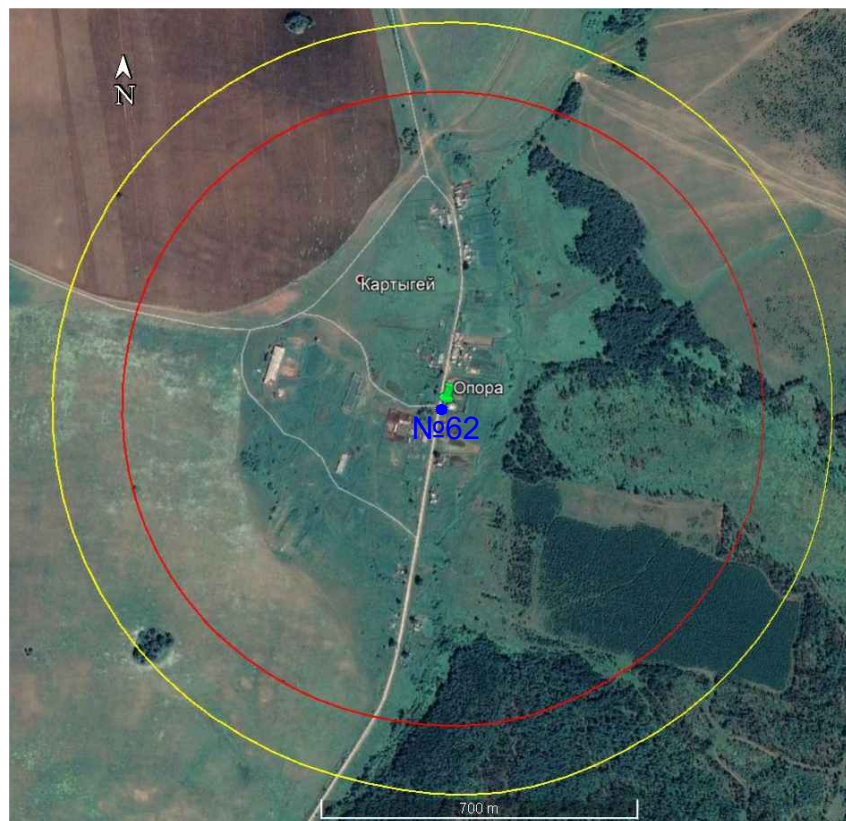


Согласовано	
Взам. инв. №	
Подп. и дата	
Инв. № подл.	

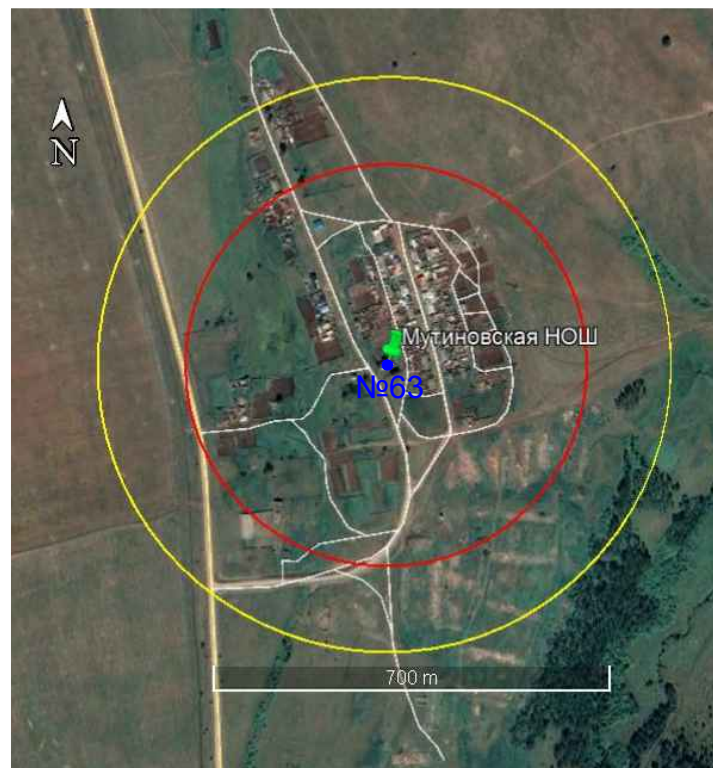
Изм.	Кол.	Лист	№ док	Подпись	Дата

ККТ-33/20-ИОС6.33

д. Картыгей
б/м



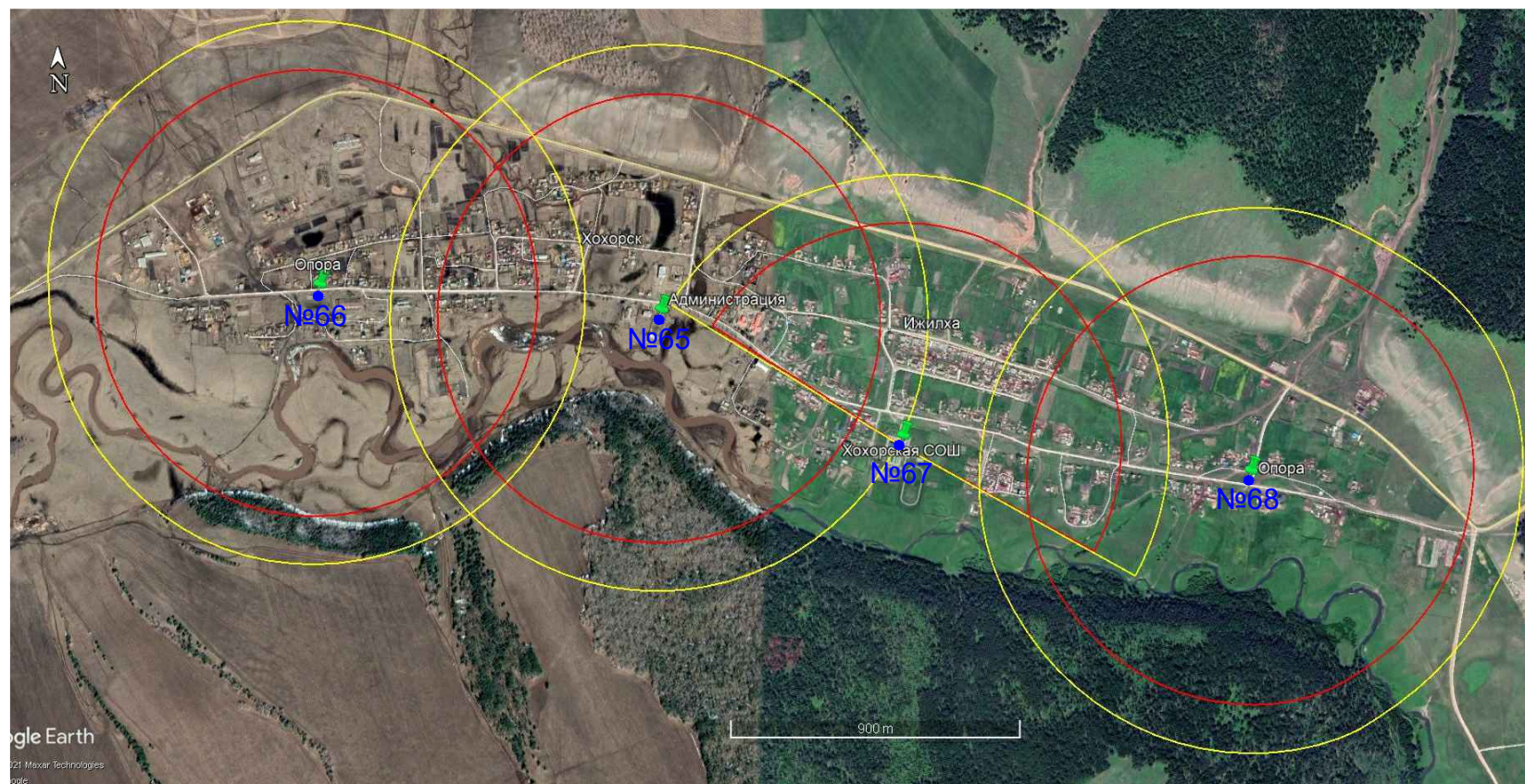
д. Мутинова
б/м



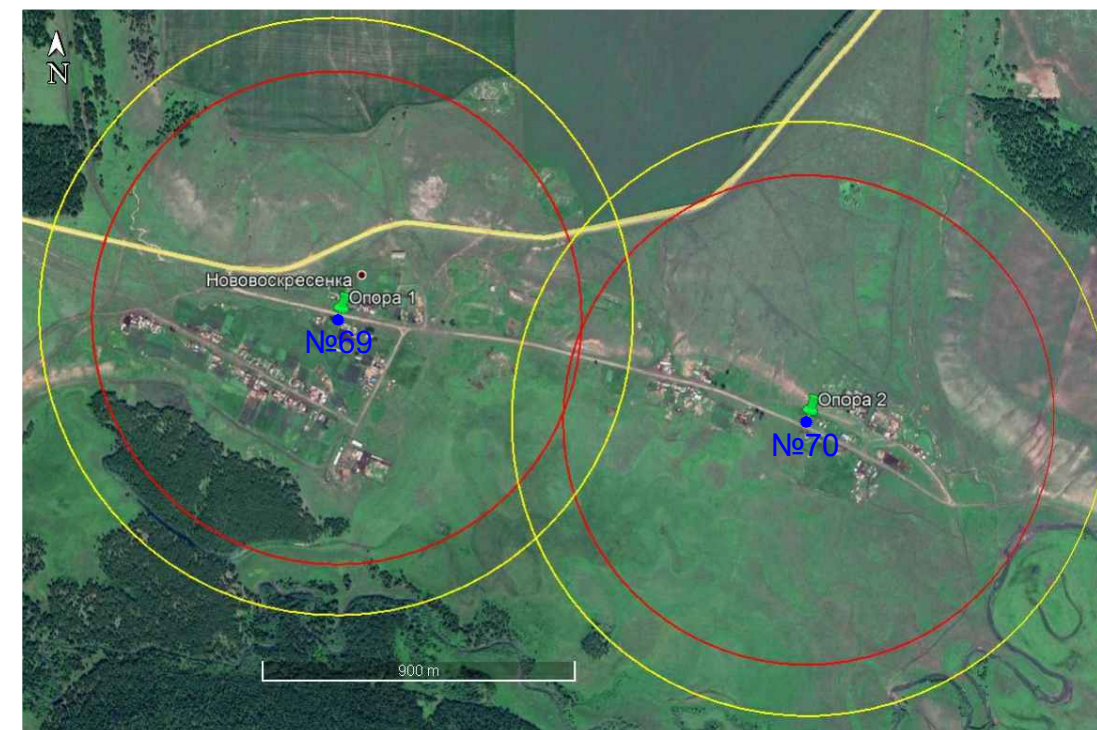
д. Середкина
б/м



с. Хохорск, д. Ижилха
б/м



д. Нововоскресенка
б/м

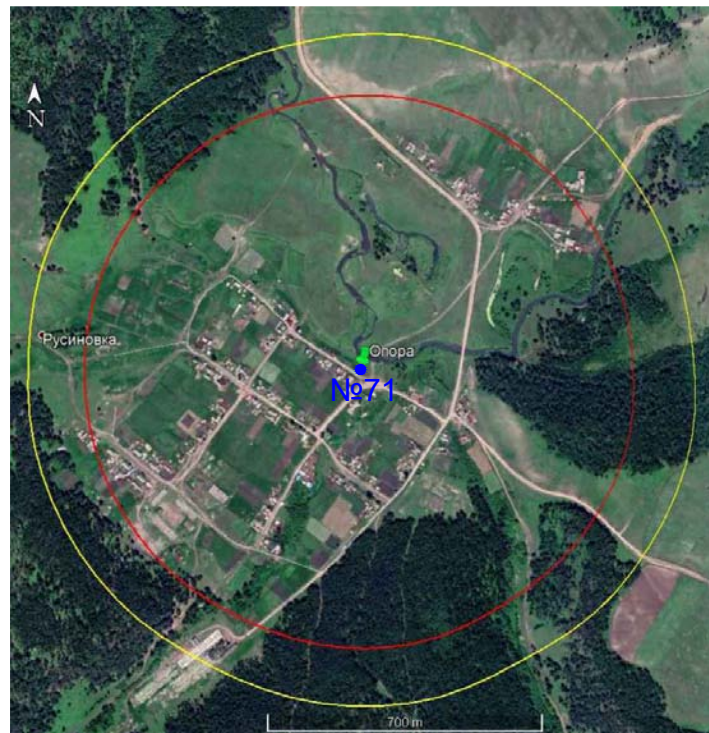


Согласовано
Взам. инв. №
Подп. и дата
Инв. № подл.

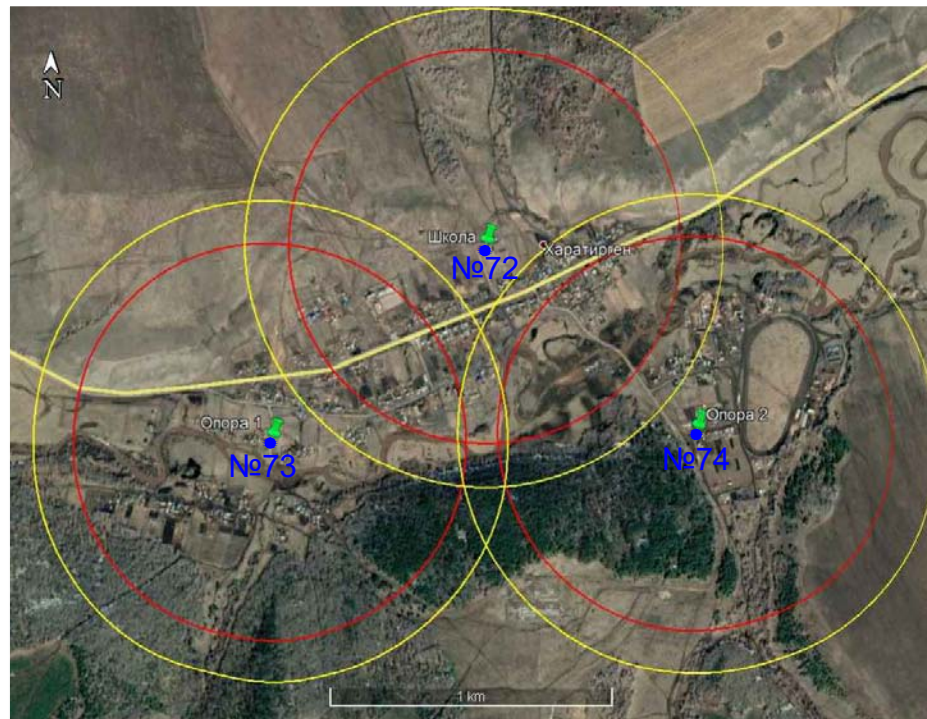
Изм.	Кол.	Лист	№ док	Подпись	Дата

ККТ-33/20-ИОС6.33

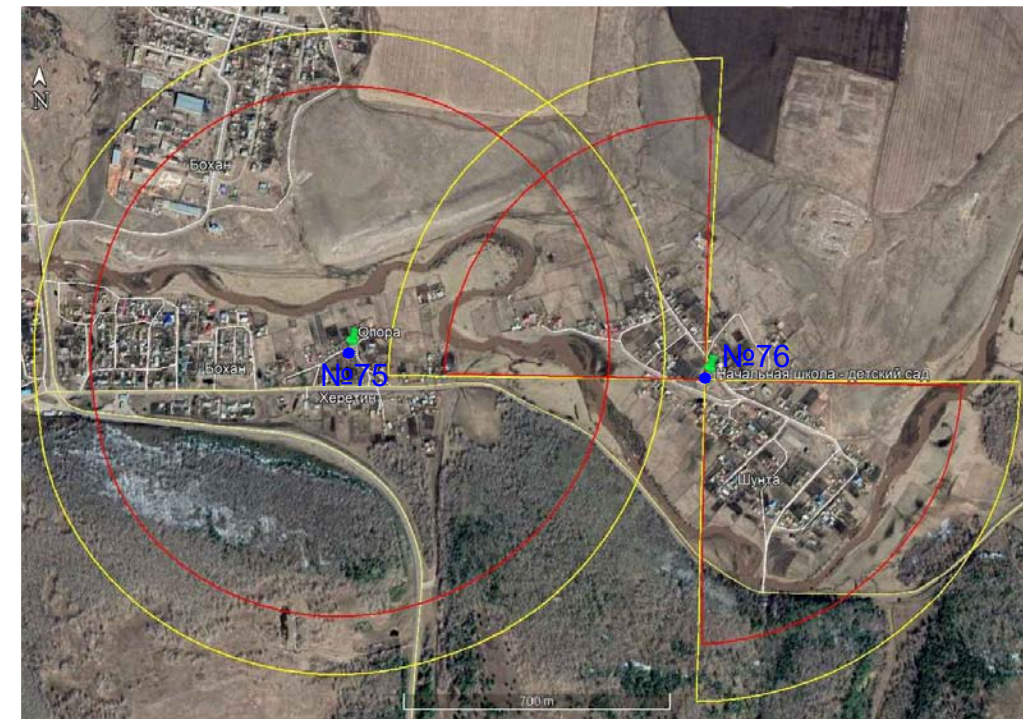
д. Русиновка
б/м



д. Харатирген
б/м



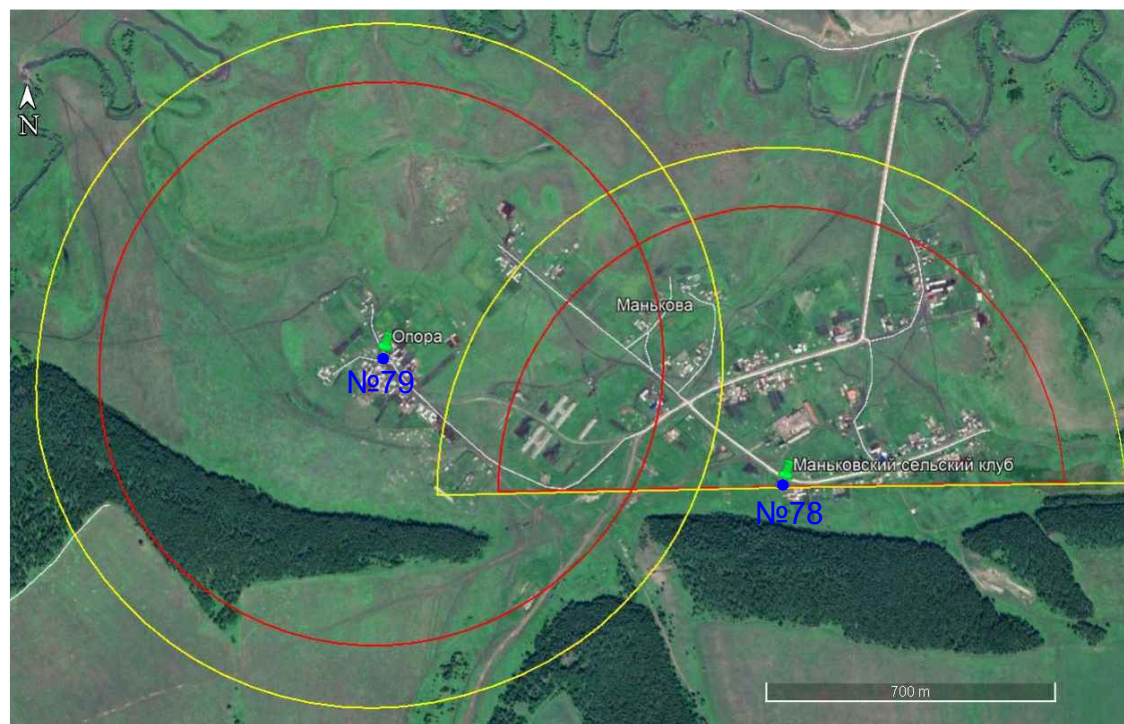
д. Херетин, д. Шунта
б/м



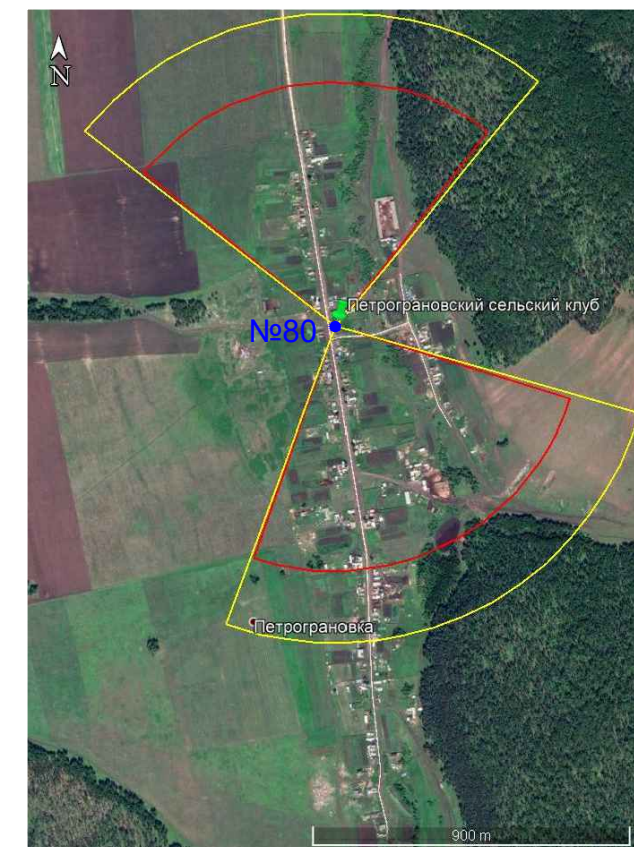
д. Лаврентьевская
б/м



д. Манькова
б/м



д. Петрограновка
б/м

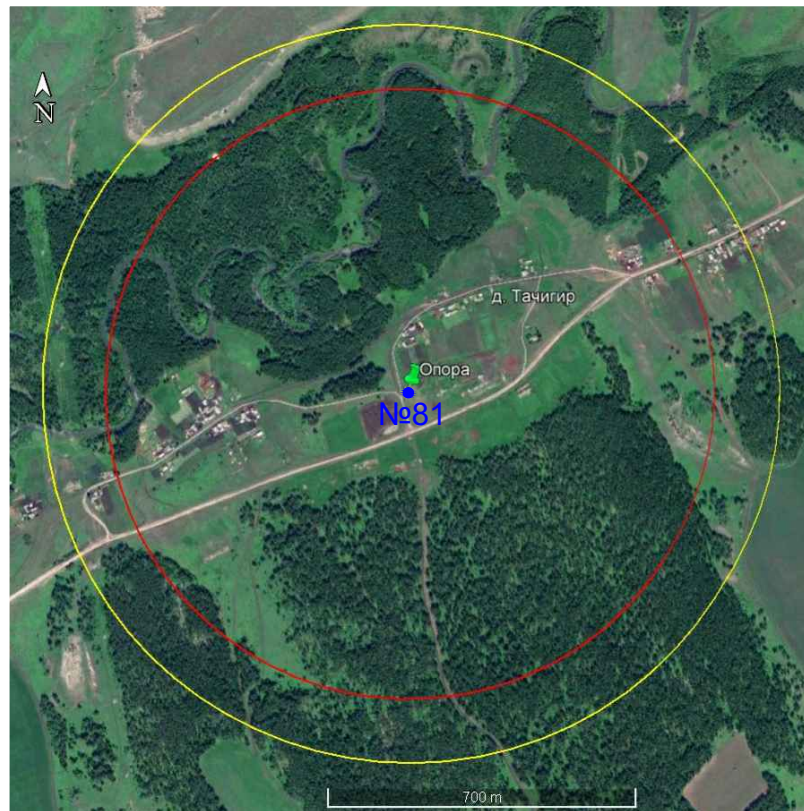


Согласовано			
Взам. инв. №			
Подп. и дата			
Инв. № подл.			

Изм.	Кол.	Лист	№ док	Подпись	Дата

ККТ-33/20-ИОС6.33

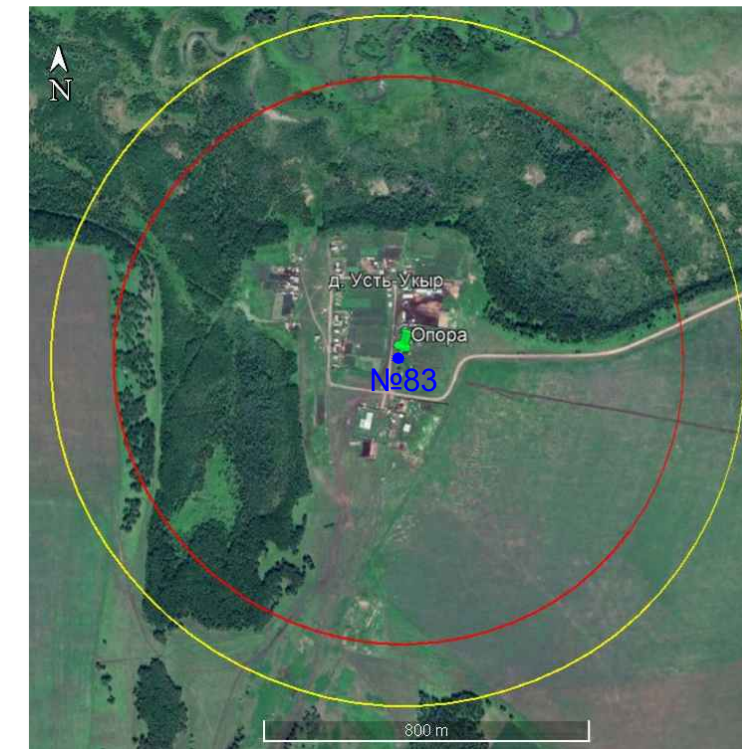
д. Тачигир
б/м



с. Укыр
б/м



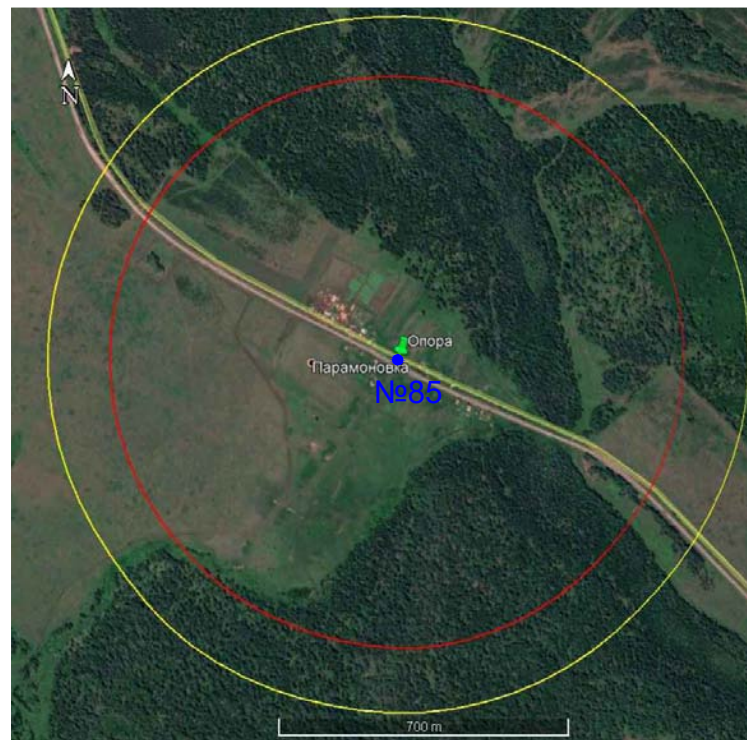
д. Усть-Укыр
б/м



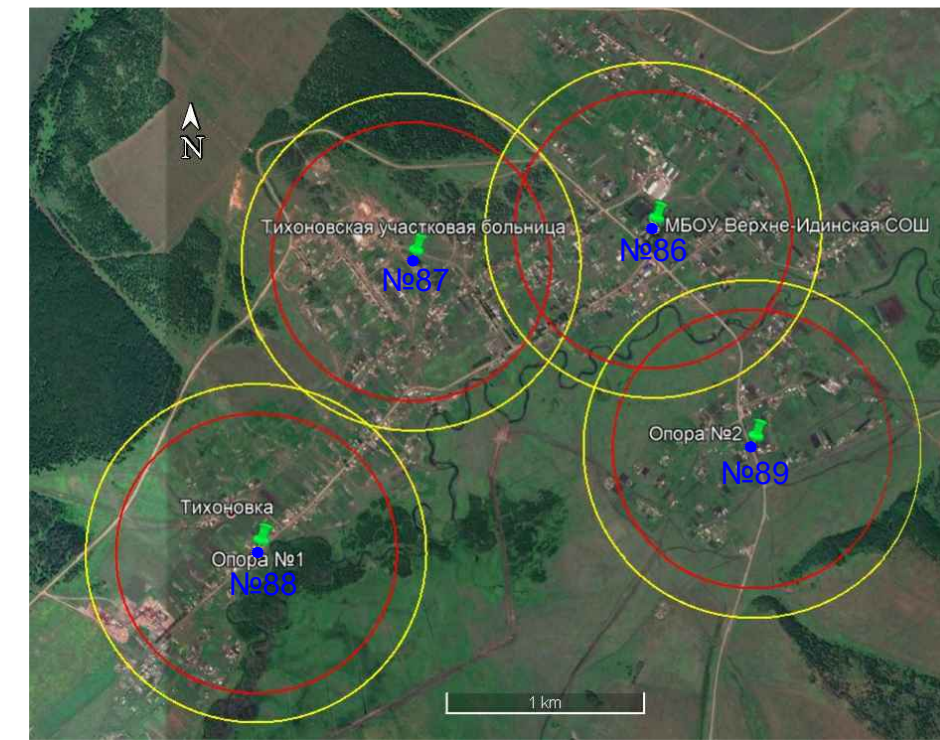
д. Хоргелок
б/м



д. Парамоновка
б/м



с. Тихоновка
б/м

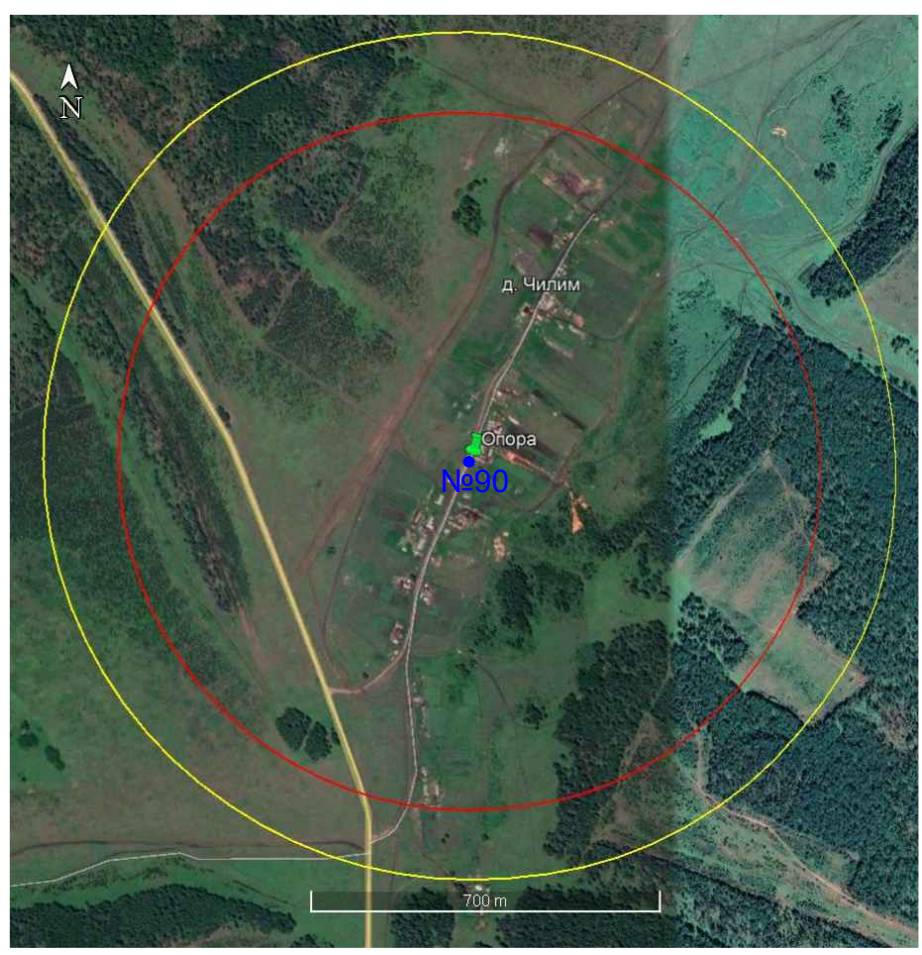


Согласовано
Взам. инв. №
Подп. и дата
Инв. № подл.

Изм.	Кол.	Лист	№ док	Подпись	Дата

ККТ-33/20-ИОС6.33

д. Чилим
б/м



Согласовано	

Инв.№ подл.	Подп. и дата	Взам.инв.№

Изм.	Кол.	Лист	№ док	Подпись	Дата

ККТ-33/20-ИОС4.33

№	Наименование	Адрес	Примечание
МО "Александровское"			
1	МБОУ Александровская СОШ	с. Александровское, ул. Школьная, 6	ГР100.03 - 4 шт., П-166М СЗО-2 (500 Вт)
2	Администрация МО "Александровское"	с. Александровское, ул. Дзержинского, 35	ГР100.03 - 4 шт., П-166М СЗО-2 (500 Вт)
3	Опора	д. Ключи, ул. Ключевая	ГР100.03 - 4 шт., П-166М СЗО-2У
4	Опора	с. Усолье-Жилкино, ул. Нижняя	ГР100.03 - 4 шт., П-166М СЗО-2У
МО "Шаралдай"			
5	Опора	д. Базой, ул. Центральная	ГР100.03 - 4 шт., П-166М СЗО-2У
6	МБОУ "Вершининская начальная школа -детский сад"	д. Вершина, ул. Советская, 52	ГР100.03 - 2 шт., П-166М СЗО-2 (250 Вт)
7	Опора №1	д. Вершина, ул. Советская	ГР100.03 - 4 шт., П-166М СЗО-2У
8	Опора №2	д. Вершина, ул. Советская	ГР100.03 - 4 шт., П-166М СЗО-2У
9	Опора	д. Нашата, ул. Таёжная	ГР100.03 - 4 шт., П-166М СЗО-2У
10	Опора	д. Хонзой, ул. Озёрная	ГР100.03 - 4 шт., П-166М СЗО-2У
11	Опора	п. Веселая Поляна	ГР100.03 - 4 шт., П-166М СЗО-2У
12	Опора	д. Граничная, ул. Центральная	ГР100.03 - 4 шт., П-166М СЗО-2У
13	МБОУ "Дундайская СОШ"	с. Дундай, ул. Школьная, 9	ГР100.03 - 4 шт., П-166М СЗО-2 (500 Вт)
14	Опора	с. Дундай, ул. Заречная	ГР100.03 - 4 шт., П-166М СЗО-2У
15	Опора	п. Ида, ул. Лесная	ГР100.03 - 4 шт., П-166М СЗО-2У
16	МБОУ "Дундайская СОШ" структурное подразделение "Харагунская НОШ"	д. Харагун, ул. Центральная, 42	ГР100.03 - 2 шт., П-166М СЗО-2 (250 Вт)
МО "Казачье"			
17	Опора	д. Байханова	ГР100.03 - 4 шт., П-166М СЗО-2У
18	Опора	д. Ершова, ул. Баранова	ГР100.03 - 4 шт., П-166М СЗО-2У
19	ОГБУЗ "Боханская РБ" Казачинская участковая больница	с. Казачье, ул. Больничная, 8	ГР100.03 - 4 шт., П-166М СЗО-2 (500 Вт)
20	Опора	д. Крюкова, ул. Кузнецовская	ГР100.03 - 4 шт., П-166М СЗО-2У
ККТ-33/20-ИОС4.33			
			Лист
			13
Изм.	Кол.	Лист	№ док
			Подпись
			Дата

Согласовано

Взам. инв. №

Подп. и дата

Инв. № подл.

№	Наименование	Адрес	Примечание
39	МБОУ "Тарасинская СОШ" структурное подразделение "Ново-Алендарская НОШ"	д. Новый Алендарь, ул. Школьная, 1	ГР100.03 - 2 шт., П-166М СЗО-2 (250 Вт)
40	МБОУ "Тарасинская СОШ"	с. Тараса, ул. Ленина, 18	ГР100.03 - 4 шт., П-166М СЗО-2 (500 Вт)
41	МБДОУ "Тарасинский детский сад"	с. Тараса, микрорайон Юбилейный, 28	ГР100.03 - 4 шт., П-166М СЗО-2 (500 Вт)
МО "Каменка"			
42	Опора	заимка Вантеевская, ул. Заречная	ГР100.03 - 4 шт., П-166М СЗО-2У
43	Опора	заимка Макаровская, ул. Нецветаева	ГР100.03 - 4 шт., П-166М СЗО-2У
44	Опора	заимка Гречехан, ул. Колхозная	ГР100.03 - 4 шт., П-166М СЗО-2У
45	Опора	заимка Калашникова, ул. Школьная	ГР100.03 - 4 шт., П-166М СЗО-2У
46	Опора	заимка Махонькина	ГР100.03 - 4 шт., П-166М СЗО-2У
47	ОГБУЗ "Боханская РБ" Каменская участковая больница	с. Каменка, ул. Гагарина, 5А	ГР100.03 - 4 шт., П-166М СЗО-2 (500 Вт)
48	Опора	с. Каменка, ул. Шишкина	ГР100.03 - 4 шт., П-166М СЗО-2У
49	МБОУ "Морозовская ООШ"	д. Морозова, ул. Школьная, 1	ГР100.03 - 2 шт., П-166М СЗО-2 (250 Вт)
50	Опора	заимка Пашкова, ул. Тракторная	ГР100.03 - 4 шт., П-166М СЗО-2У
51	Опора	заимка Склянка	ГР100.03 - 4 шт., П-166М СЗО-2У
52	Опора	д. Угольная, ул. Школьная	ГР100.03 - 4 шт., П-166М СЗО-2У
МО "Олонки"			
53	МБОУ "Воробьевская ООШ"	д. Воробьевка, ул. Школьная, 15	ГР100.03 - 2 шт., П-166М СЗО-2 (250 Вт)
54	Опора	д. Воробьевка, ул. Центральная	ГР100.03 - 4 шт., П-166М СЗО-2У
55	Опора	заимка Шипняговка, ул. Тракторная	ГР100.03 - 4 шт., П-166М СЗО-2У
56	Опора	заимка Грехневка, ул. Школьная	ГР100.03 - 4 шт., П-166М СЗО-2У
57	Опора	заимка Захаровская, ул. Новая	ГР100.03 - 4 шт., П-166М СЗО-2У
58	МБОУ "Олонская СОШ"	с. Олонки, ул. Гагарина, 8	ГР100.03 - 4 шт., П-166М СЗО-2 (500 Вт)
59	МДОУ "Олонский Детский сад"	с. Олонки, ул. Радужная, 7	ГР100.03 - 4 шт., П-166М СЗО-2 (500 Вт)
60	Опора	с. Олонки, ул. Нагорная	ГР100.03 - 4 шт., П-166М СЗО-2У
ККТ-33/20-ИОС4.33			
			Лист
			15
Изм.	Кол.	Лист	№ док
			Подпись
			Дата

Согласовано

Взам. инв. №

Подп. и дата

Инв. № подл.

№	Наименование	Адрес	Примечание
МО "Середкино"			
61	МБОУ "Середкинская СОШ" структурное подразделение "Донская НОШ"	д. Донская, ул. Школьная, 10	ГР50.03 - 4 шт., П-166М СЗО-2 (250 Вт)
62	Опора	д. Картыгей, ул. Тракторная	ГР100.03 - 4 шт., П-166М СЗО-2У
63	МБОУ "Середкинская СОШ" структурное подразделение "Мутиновская НОШ"	д. Мутинова, ул. Полевая, 1	ГР50.03 - 4 шт., П-166М СЗО-2 (250 Вт)
64	Администрация МО "Середкино"	д. Середкина, ул. Ленина, 1	ГР100.03 - 4 шт., П-166М СЗО-2 (500 Вт)
МО "Хохорск"			
65	Администрация МО "Хохорск"	с. Хохорск, ул. Ленина, 44	ГР100.03 - 4 шт., П-166М СЗО-2 (500 Вт)
66	Опора	с. Хохорск, ул. Ленина	ГР100.03 - 4 шт., П-166М СЗО-2У
67	МБОУ "Хохорская СОШ"	с. Хохорск, ул. Ленина, 2 А (д. Ижилха)	ГР50.03 - 4 шт., П-166М СЗО-2 (250 Вт)
68	Опора	д. Ижилха, ул. Ленина	ГР100.03 - 4 шт., П-166М СЗО-2У
69	Опора №1	д. Нововоскресенка, ул. Тракторная	ГР100.03 - 4 шт., П-166М СЗО-2У
70	Опора №2	д. Нововоскресенка, ул. Тракторная	ГР100.03 - 4 шт., П-166М СЗО-2У
71	Опора	д. Русиновка, ул. Набережная	ГР100.03 - 4 шт., П-166М СЗО-2У
72	МБОУ "Харатиргенская начальная школа - детский сад"	д. Харатирген, ул. Ленина, 49	ГР100.03 - 4 шт., П-166М СЗО-2 (500 Вт)
73	Опора №1	д. Харатирген, ул. Школьная	ГР100.03 - 4 шт., П-166М СЗО-2У
74	Опора №2	д. Харатирген, ул. Заречная	ГР100.03 - 4 шт., П-166М СЗО-2У
75	Опора	д. Херетин, ул. Шантанова	ГР100.03 - 4 шт., П-166М СЗО-2У
76	МБОУ "Шунтинская начальная школа - детский сад"	д. Шунта, ул. Депутатская, 10 А	ГР100.03 - 2 шт., П-166М СЗО-2 (250 Вт)
МО "Укыр"			
77	Опора	д. Лаврентьевская, ул. Ключевая	ГР100.03 - 4 шт., П-166М СЗО-2У
78	МБУК "СКЦ МО "Укыр" Маньковский сельский клуб	д. Манькова, ул. Центральная, 21А	ГР100.03 - 2 шт., П-166М СЗО-2 (250 Вт)
79	Опора	д. Манькова, ул. Горная	ГР100.03 - 4 шт., П-166М СЗО-2У
ККТ-33/20-ИОС4.33			
			Лист
			16
Изм.	Кол.	Лист	№ док
Подпись		Дата	

Согласовано

Взам. инв. №

Подп. и дата

Инв. № подл.

№	Наименование	Адрес	Примечание
80	МБУК "СКЦ МО "Укыр" Петрограновский сельский клуб	д. Петрограновка, ул. Лесная, 11А	ГР100.03 - 2 шт., П-166М СЗО-2 (250 Вт)
81	Опора	д. Тачигир, ул. Горная	ГР100.03 - 4 шт., П-166М СЗО-2У
82	МБОУ "Укырская СОШ"	с. Укыр, ул. Школьная, 20	ГР100.03 - 4 шт., П-166М СЗО-2 (500 Вт)
83	Опора	д. Усть-Укыр, ул. Верхняя	ГР100.03 - 4 шт., П-166М СЗО-2У
84	Опора	д. Хоргелок, ул. Балтахонова	ГР100.03 - 4 шт., П-166М СЗО-2У
МО "Тихоновка"			
85	Опора	д. Парамоновка, ул. Тракторная	ГР100.03 - 4 шт., П-166М СЗО-2У
86	МБОУ "Верхне-Идинская СОШ"	с. Тихоновка, ул. Лермонтова, 5	ГР100.03 - 4 шт., П-166М СЗО-2 (500 Вт)
87	ОГБУЗ "Боханская РБ" "Тихоновская УБ"	с. Тихоновка, ул. Калинина, 18	ГР100.03 - 4 шт., П-166М СЗО-2 (500 Вт)
88	Опора №1	с. Тихоновка, ул. Свердлова	ГР100.03 - 4 шт., П-166М СЗО-2У
89	Опора №2	с. Тихоновка, трасса 25Н-096	ГР100.03 - 4 шт., П-166М СЗО-2У
90	Опора	д. Чилим, ул. Центральная	ГР100.03 - 4 шт., П-166М СЗО-2У

Согласовано

Инд. № подл.	Подп. и дата	Взам. инв. №

Изм.	Кол.	Лист	№ док	Подпись	Дата

ККТ-33/20-ИОС4.33

Лист

17